

Схема расположения границ публичного сервитута объекта электросетевого хозяйства:  
«ВЛ-0,4кВ к-за им.Калинина», расположенного по адресу:  
Архангельская область, Котласский район

**Утверждена**

(наименование документа об утверждении, включая

наименования органов государственной власти или

органов местного самоуправления, принявших

решение об утверждении схемы или подписавших  
соглашение о перераспределении земельных участков)

Площадь испрашиваемого публичного сервитута 7478 кв.м.

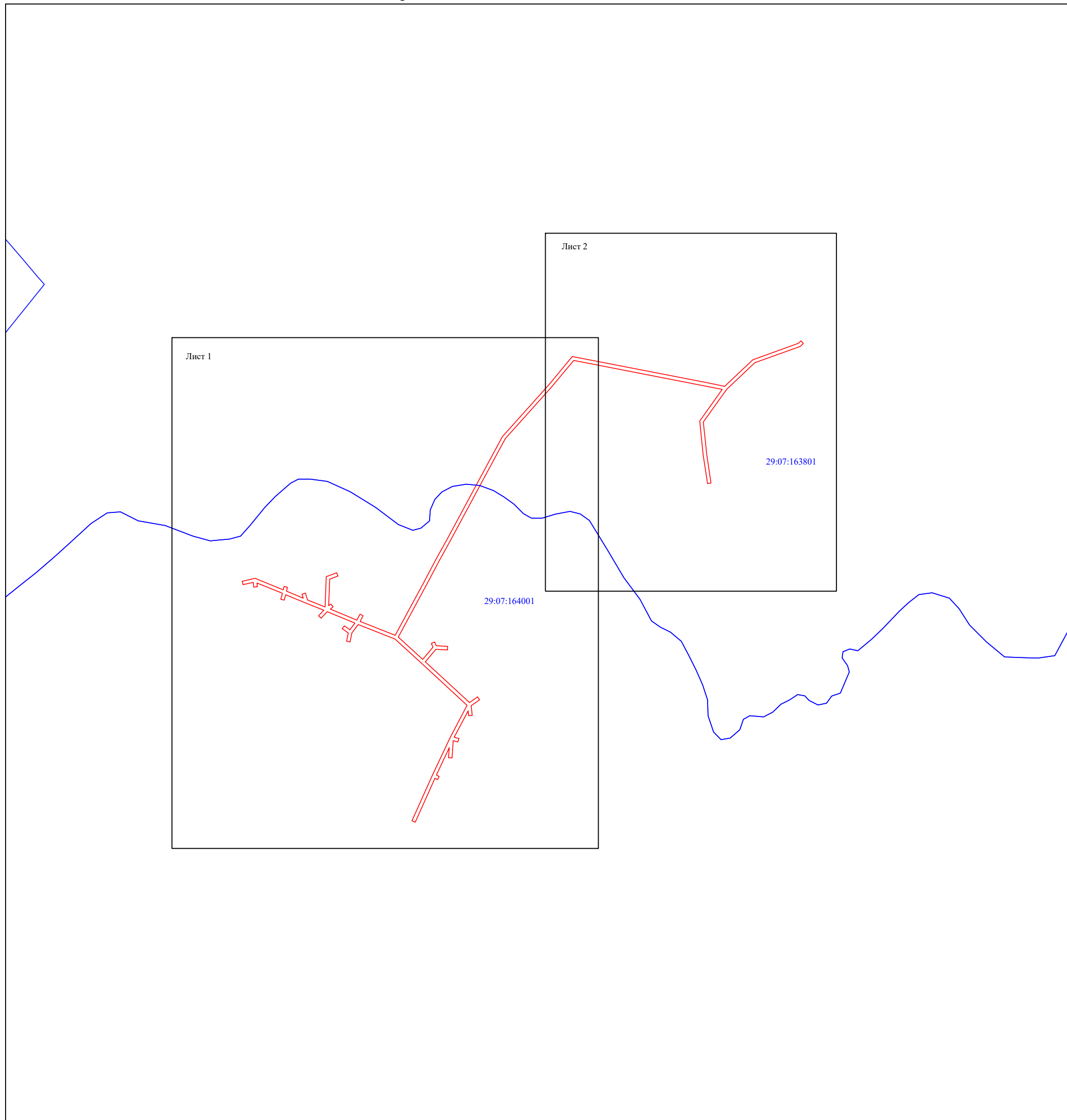
Каталог координат: Приложение 1 на 3 листах

Система координат: МСК-29, зона 3

Кадастровые номера земельных участков, в отношении которых испрашивается публичный сервитут:  
29:07:000000:138, 29:07:000000:139, 29:07:000000:3396, 29:07:164001:6, 29:07:164001:13, 29:07:164001:17,  
29:07:164001:26, земли кадастровых кварталов: 29:07:163801, 29:07:164001

от \_\_\_\_\_ № \_\_\_\_\_

Схема расположения выносных листов



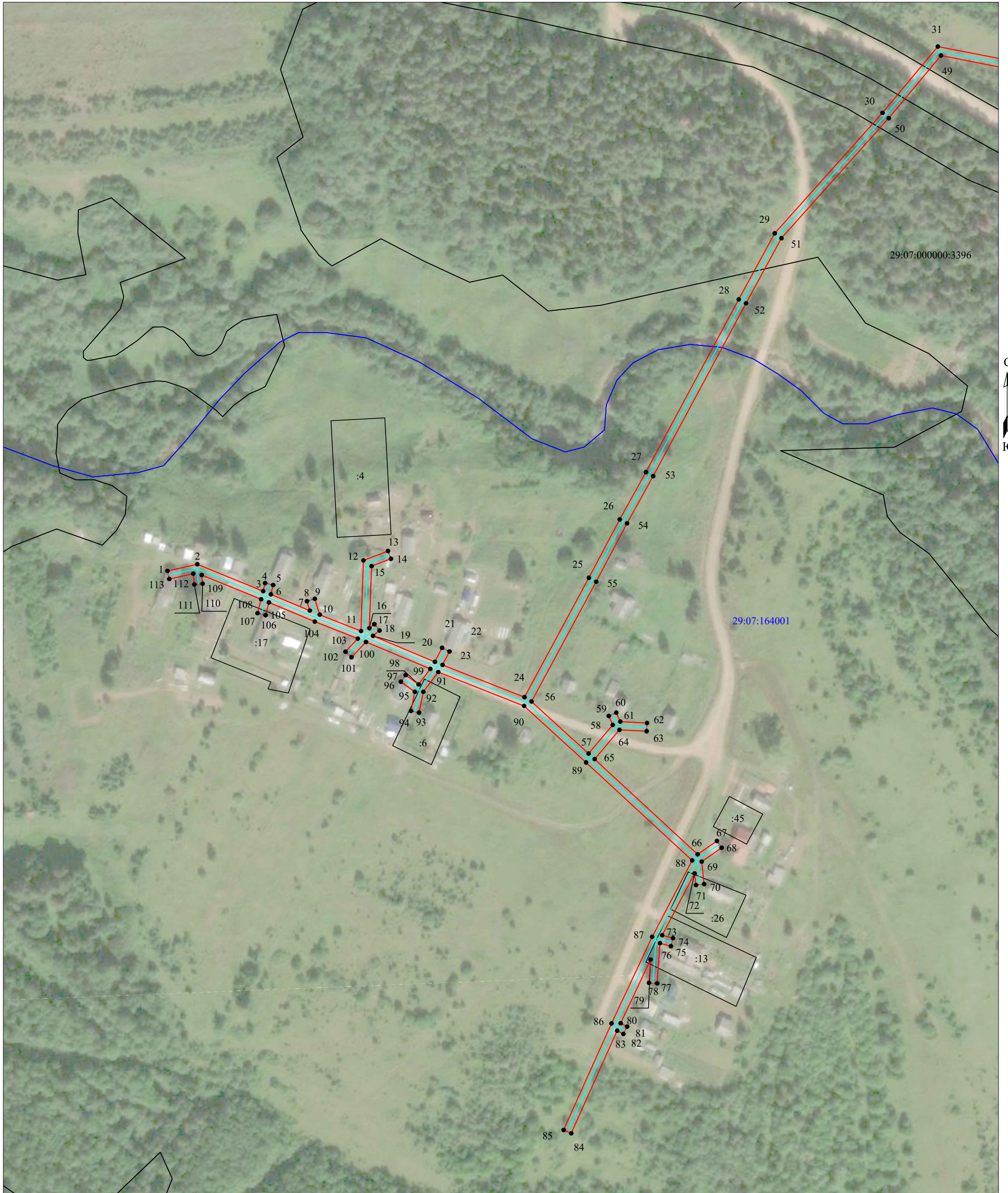
Масштаб 1:5000

Условные обозначения:

- проектные границы публичного сервитута;
- граница объекта электросетевого хозяйства;
- границы и кадастровый номер земельного участка сведения о котором содержатся в ЕГРН;
- номер и граница кадастрового квартала;
- обозначение и номер характерной точки проектных границ публичного сервитута;
- обозначение контура многоконтурного земельного участка.



Схема расположения границ публичного сервитута объекта электросетевого хозяйства:  
 «ВЛ-0,4кВ к-за им.Калинина», расположенного по адресу:  
 Архангельская область, Котласский район



Масштаб 1:2000

Условные обозначения:

- - проектные границы публичного сервитута;
- - граница объекта электросетевого хозяйства;
- :149 - границы и кадастровый номер земельного участка сведения о котором содержатся в ЕГРН;
- 29:07:163801 - номер и граница кадастрового квартала;
- 1 - обозначение и номер характерной точки проектных границ публичного сервитута;
- :4322(1) - обозначение контура многоконтурного земельного участка.



Схема расположения границ публичного сервитута объекта электросетевого хозяйства:  
 «ВЛ-0,4кВ к-за им.Калинина», расположенного по адресу:  
 Архангельская область, Котласский район

Лист 2



Масштаб 1:2000

Условные обозначения:

- - проектные границы публичного сервитута;
- - граница объекта электросетевого хозяйства;
- границы и кадастровый номер земельного участка сведения о котором содержатся в ЕГРН;
- 29:07:163801 - номер и граница кадастрового квартала;
- - обозначение и номер характерной точки проектных границ публичного сервитута;
- обозначение контура многоконтурного земельного участка.

**Каталог координат границ публичного сервитута  
объекта электросетевого хозяйства: "ВЛ-0,4кВ к-за им.Калинина"**

<b>Площадь публичного сервитута: 7478 кв.м.</b>		
<b>Метод определения координат: Метод спутниковых геодезических измерений (определений)</b>		
<b>Система координат: МСК - 29, зона 3</b>		
<b>Средняя квадратичная погрешность определения координат характерных точек контура (Mt) = 0,10 м</b>		
Обозначение характерных точек границы	Координаты, м	
	X	Y
1	2	3
1	263 551,23	3 539 233,58
2	263 554,90	3 539 250,19
3	263 539,96	3 539 286,83
4	263 544,41	3 539 287,89
5	263 543,33	3 539 292,37
6	263 538,19	3 539 291,13
7	263 529,14	3 539 312,78
8	263 534,36	3 539 311,19
9	263 535,70	3 539 315,59
10	263 526,86	3 539 318,28
11	263 517,75	3 539 341,30
12	263 557,08	3 539 342,66
13	263 562,30	3 539 356,30
14	263 558,00	3 539 357,94
15	263 553,88	3 539 347,16
16	263 519,38	3 539 345,96
17	263 521,59	3 539 348,69
18	263 518,01	3 539 351,59
19	263 515,05	3 539 347,93
20	263 500,62	3 539 382,40
21	263 508,46	3 539 386,43
22	263 506,36	3 539 390,53
23	263 498,89	3 539 386,69
24	263 480,92	3 539 432,27
25	263 547,39	3 539 468,13
26	263 579,89	3 539 485,30
27	263 606,21	3 539 499,89
28	263 702,39	3 539 551,52
29	263 739,22	3 539 571,54
30	263 806,33	3 539 631,55
31	263 843,24	3 539 662,35
32	263 809,55	3 539 835,61
33	263 804,45	3 539 860,32
34	263 839,13	3 539 896,90
35	263 860,38	3 539 955,92
36	263 863,56	3 539 959,21
37	263 860,24	3 539 962,41
38	263 856,38	3 539 958,40
39	263 835,13	3 539 899,36
40	263 800,44	3 539 862,77
41	263 758,29	3 539 832,54
42	263 716,06	3 539 836,91
43	263 678,81	3 539 842,48
44	263 678,13	3 539 837,94
45	263 715,48	3 539 832,35
46	263 759,55	3 539 827,78
47	263 800,43	3 539 857,07
48	263 805,03	3 539 834,71
49	263 838,20	3 539 664,13

50	263 803,33	3 539 635,03
51	263 736,56	3 539 575,32
52	263 700,21	3 539 555,56
53	263 604,01	3 539 503,93
54	263 577,71	3 539 489,34
55	263 545,23	3 539 472,19
56	263 478,52	3 539 436,20
57	263 449,54	3 539 467,94
58	263 465,45	3 539 481,41
59	263 470,42	3 539 479,18
60	263 472,30	3 539 483,38
61	263 467,29	3 539 485,62
62	263 466,57	3 539 500,47
63	263 461,97	3 539 500,25
64	263 462,71	3 539 485,13
65	263 446,43	3 539 471,35
66	263 393,42	3 539 528,66
67	263 400,85	3 539 539,36
68	263 397,07	3 539 541,98
69	263 389,36	3 539 530,89
70	263 376,80	3 539 532,29
71	263 376,30	3 539 527,71
72	263 382,75	3 539 526,99
73	263 348,33	3 539 508,93
74	263 346,70	3 539 514,93
75	263 342,26	3 539 513,73
76	263 343,91	3 539 507,66
77	263 321,53	3 539 506,14
78	263 321,85	3 539 501,56
79	263 334,79	3 539 502,44
80	263 299,33	3 539 485,81
81	263 297,45	3 539 489,44
82	263 293,37	3 539 487,32
83	263 295,14	3 539 483,89
84	263 238,03	3 539 458,28
85	263 239,91	3 539 454,08
86	263 299,26	3 539 480,70
87	263 347,45	3 539 503,30
88	263 389,98	3 539 525,60
89	263 444,53	3 539 466,61
90	263 476,05	3 539 432,07
91	263 494,90	3 539 384,27
92	263 483,88	3 539 375,95
93	263 472,30	3 539 373,58
94	263 473,22	3 539 369,08
95	263 483,88	3 539 371,26
96	263 489,51	3 539 363,48
97	263 493,23	3 539 366,18
98	263 488,06	3 539 373,33
99	263 496,70	3 539 379,85
100	263 511,67	3 539 344,07
101	263 503,10	3 539 335,99
102	263 506,26	3 539 332,65
103	263 513,52	3 539 339,49
104	263 522,99	3 539 315,55
105	263 533,67	3 539 290,00
106	263 526,55	3 539 288,18
107	263 527,69	3 539 283,72
108	263 535,44	3 539 285,71
109	263 548,92	3 539 252,63
110	263 544,10	3 539 253,12
111	263 543,64	3 539 248,54

112	263 549,68	3 539 247,93
113	263 546,73	3 539 234,58
1	263 551,23	3 539 233,58