

Схема расположения границ публичного сервитута объекта электросетевого хозяйства:
"ВЛ-0,4кВ Покровская довод", расположенного по адресу:
Архангельская область, Котласский район

Утверждена

(наименование документа об утверждении, включая

наименования органов государственной власти или

органов местного самоуправления, принявших

решение об утверждении схемы или подписавших
соглашение о перераспределении земельных участков)

от _____ № _____

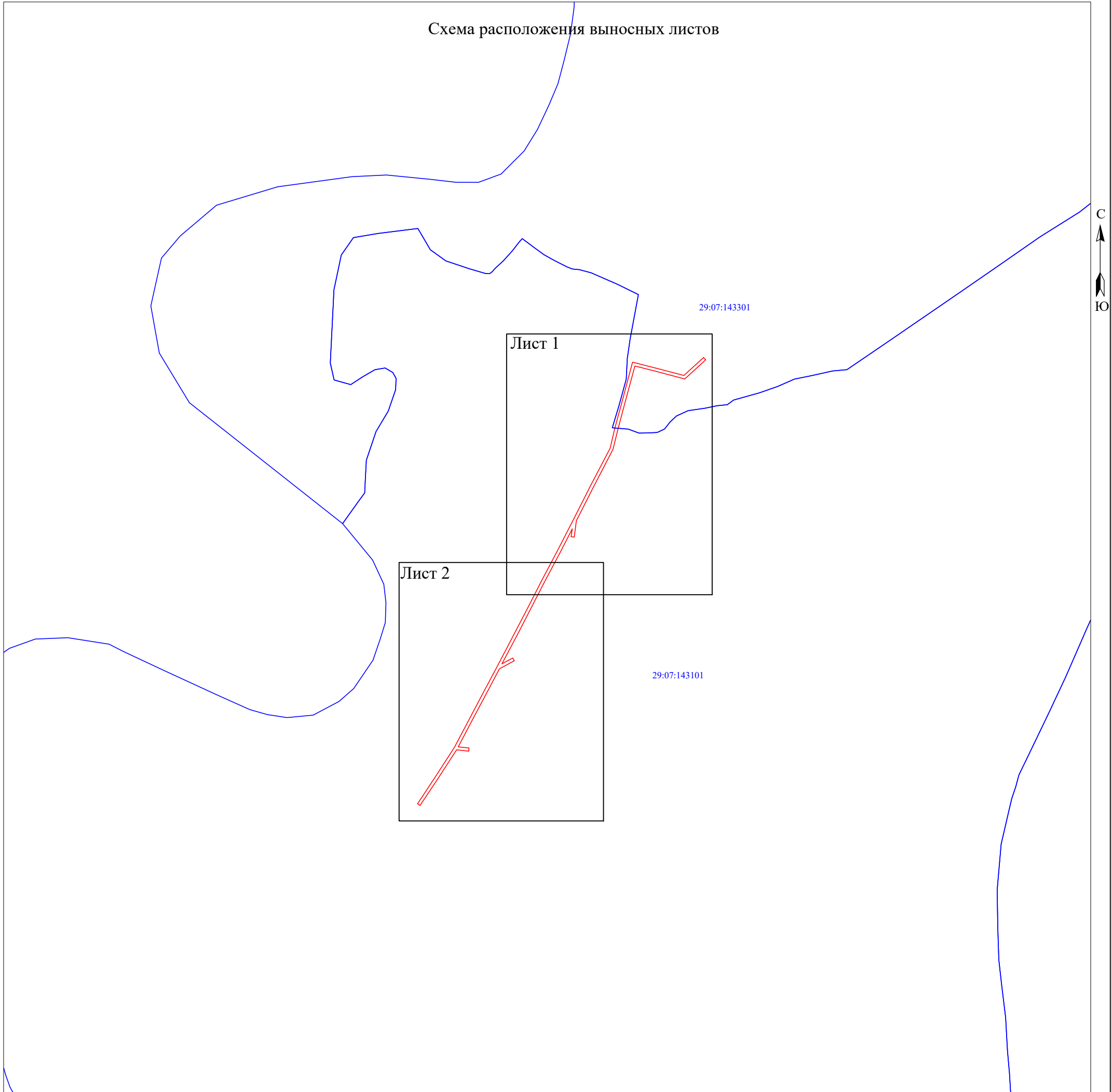
Площадь испрашиваемого публичного сервитута 3 111 кв.м.

Каталог координат: Приложение 1 на 1 листе

Система координат: МСК-29, зона 3

Кадастровый номер земельного участка, в отношении которого испрашивается публичный сервитут:
29:07:000000:3407; земли кадастровых кварталов: 29:07:143101, 29:07:143301.

Схема расположения выносных листов



Масштаб 1:5 000

Условные обозначения:

- проектные границы публичного сервитута;
- номер и граница кадастрового квартала;

Схема расположения границ публичного сервитута объекта электросетевого хозяйства
"ВЛ-0,4кВ Покровская довод"



Масштаб 1:1 000

Условные обозначения:

- - проектные границы публичного сервитута;
- :22 - границы и кадастровый номер земельного участка сведения о котором содержатся в ЕГРН;
- :5152 (6) - обозначение контура многоконтурного земельного участка;
- 29:07:000000 - номер и граница кадастрового квартала;
- 1 ● - обозначение и номер характерной точки проектных границ публичного сервитута;
- - граница объекта электросетевого хозяйства.

Схема расположения границ публичного сервитута объекта электросетевого хозяйства
"ВЛ-0,4кВ Покровская довод"

Лист 2



Масштаб 1:1 000

Условные обозначения:

- - проектные границы публичного сервитута;
- границы и кадастровый номер земельного участка сведения о котором содержатся в ЕГРН;
- - обозначение контура многоконтурного земельного участка;
- 29:07:000000 - номер и граница кадастрового квартала;
- 1 ● - обозначение и номер характерной точки проектных границ публичного сервитута;
- - граница объекта электросетевого хозяйства.

**Каталог координат границ публичного сервитута
объекта электросетевого хозяйства: "ВЛ-0,4кВ Покровская довод"**

Площадь публичного сервитута: 3 111 кв.м.		
Метод определения координат: Метод спутниковых геодезических измерений (определений)		
Система координат: МСК - 29, зона 3		
Средняя квадратичная погрешность определения координат характерных точек контура (Mt) = 0,10 м		
Обозначение характерных точек границ	Координаты, м	
	X	Y
1	2	3
1	300 660,93	3 585 447,50
2	300 657,97	3 585 450,18
3	300 633,74	3 585 423,48
4	300 643,21	3 585 387,61
5	300 650,16	3 585 360,01
6	300 599,21	3 585 346,27
7	300 570,38	3 585 338,61
8	300 543,90	3 585 332,19
9	300 496,10	3 585 307,39
10	300 453,23	3 585 285,61
11	300 432,18	3 585 282,81
12	300 432,70	3 585 278,85
13	300 442,62	3 585 280,17
14	300 412,98	3 585 264,93
15	300 374,53	3 585 244,65
16	300 341,25	3 585 227,61
17	300 309,92	3 585 211,41
18	300 270,63	3 585 190,79
19	300 278,05	3 585 204,42
20	300 274,53	3 585 206,34
21	300 264,25	3 585 187,44
22	300 233,83	3 585 171,44
23	300 196,93	3 585 151,80
24	300 164,78	3 585 135,08
25	300 163,37	3 585 148,76
26	300 159,39	3 585 148,36
27	300 160,97	3 585 132,96
28	300 123,78	3 585 108,73
29	300 090,07	3 585 086,42
30	300 092,27	3 585 083,08
31	300 125,98	3 585 105,39
32	300 164,14	3 585 130,25
33	300 198,79	3 585 148,26
34	300 235,71	3 585 167,90
35	300 267,19	3 585 184,46
36	300 311,76	3 585 207,87
37	300 343,09	3 585 224,05
38	300 376,37	3 585 241,11
39	300 414,82	3 585 261,39
40	300 455,57	3 585 282,32
41	300 497,92	3 585 303,83
42	300 545,32	3 585 328,41
43	300 571,36	3 585 334,73
44	300 600,25	3 585 342,41
45	300 655,00	3 585 357,17
46	300 647,09	3 585 388,61
47	300 638,16	3 585 422,40
1	300 660,93	3 585 447,50