

Схема расположения границ публичного сервитута объекта электросетевого хозяйства:  
«ВЛ-0.4кВ Пустошь»,  
расположенного по адресу: Архангельская область, Котласский район

**Утверждена**

(наименование документа об утверждении, включая

наименования органов государственной власти или

органов местного самоуправления, принявших

решение об утверждении схемы или подписавших  
соглашение о перераспределении земельных участков)

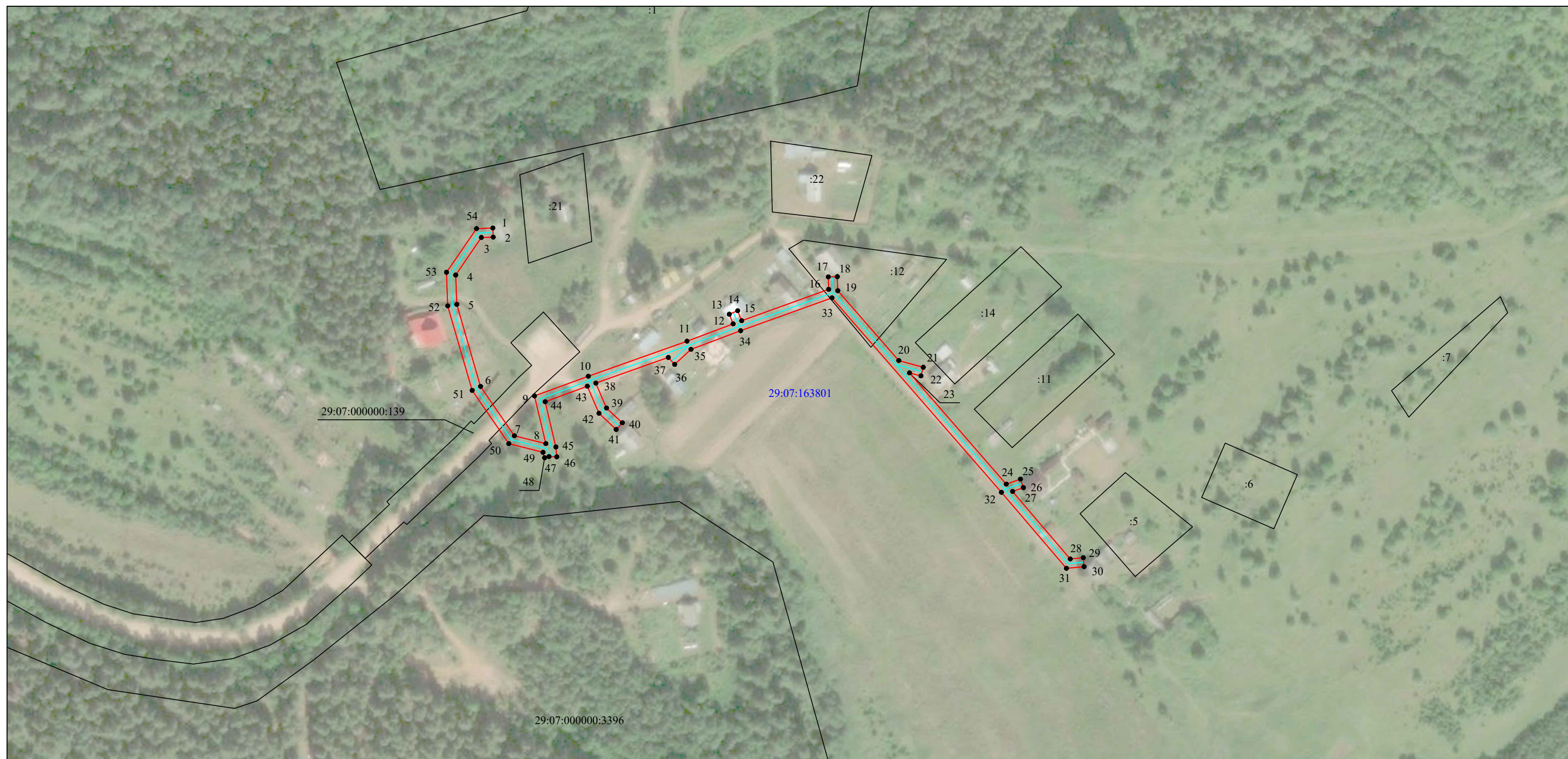
от \_\_\_\_\_ № \_\_\_\_\_

Площадь испрашиваемого публичного сервитута 2679 кв.м.

Каталог координат: Приложение 1 на 2 листах

Система координат: МСК-29, зона 3

Кадастровые номера земельных участков, в отношении которых испрашивается публичный сервитут: 29:07:000000:139 , 29:07:163801:12 и земли кадастрового квартала: 29:07:163801



Масштаб 1:2000

Условные обозначения:

- - проектные границы публичного сервитута;
- - граница объекта электросетевого хозяйства;
- границы и кадастровый номер земельного участка сведения о котором содержатся в ЕГРН;
- 29:07:163801 - номер и граница кадастрового квартала;
- 1 ● - обозначение и номер характерной точки проектных границ публичного сервитута;
- :4322(1) - обозначение контура многоконтурного земельного участка.

**Каталог координат границ публичного сервитута  
объекта электросетевого хозяйства: «ВЛ-0.4кВ Пустошь»**

<b>Площадь публичного сервитута: 2679 кв.м.</b>		
<b>Метод определения координат: Метод спутниковых геодезических измерений (определений)</b>		
<b>Система координат: МСК - 29, зона 3</b>		
<b>Средняя квадратичная погрешность определения координат характерных точек контура (Mt) = 0,10 м</b>		
Обозначение характерных точек границы	Координаты, м	
	X	Y
1	2	3
1	263 979,22	3 539 932,64
2	263 974,62	3 539 932,80
3	263 974,42	3 539 926,79
4	263 955,37	3 539 913,72
5	263 940,43	3 539 914,30
6	263 898,78	3 539 926,37
7	263 873,78	3 539 943,53
8	263 869,75	3 539 959,52
9	263 893,97	3 539 953,79
10	263 904,00	3 539 981,11
11	263 921,80	3 540 031,27
12	263 930,57	3 540 054,71
13	263 935,49	3 540 052,73
14	263 937,21	3 540 056,99
15	263 932,15	3 540 059,02
16	263 948,08	3 540 103,23
17	263 954,42	3 540 103,03
18	263 954,56	3 540 107,63
19	263 947,37	3 540 107,85
20	263 911,97	3 540 138,83
21	263 908,56	3 540 151,30
22	263 904,12	3 540 150,08
23	263 905,70	3 540 144,30
24	263 849,25	3 540 193,43
25	263 851,77	3 540 200,63
26	263 847,43	3 540 202,15
27	263 845,50	3 540 196,65
28	263 811,23	3 540 225,93
29	263 811,88	3 540 232,56
30	263 807,30	3 540 233,02
31	263 806,44	3 540 223,98
32	263 845,06	3 540 190,98
33	263 943,79	3 540 104,88
34	263 927,08	3 540 058,51
35	263 917,64	3 540 033,29
36	263 910,00	3 540 025,02
37	263 913,51	3 540 021,76
38	263 900,48	3 539 984,96
39	263 887,83	3 539 990,40
40	263 880,35	3 539 998,40
41	263 876,99	3 539 995,26
42	263 885,15	3 539 986,54
43	263 898,92	3 539 980,63
44	263 891,05	3 539 959,21
45	263 868,05	3 539 964,66
46	263 863,05	3 539 965,09
47	263 863,20	3 539 961,12
48	263 862,57	3 539 958,91
49	263 865,35	3 539 958,11

50	263 869,74	3 539 940,73
51	263 896,78	3 539 922,15
52	263 939,69	3 539 909,72
53	263 956,71	3 539 909,06
54	263 978,94	3 539 924,33
1	263 979,22	3 539 932,64