

Схема расположения границ публичного сервитута объекта электросетевого хозяйства:
«ВЛ-0,4кВ д.Песчанка», расположенного по адресу:
Архангельская область, Котласский район

Утверждена

(наименование документа об утверждении, включая

наименования органов государственной власти или

органов местного самоуправления, принявших

решение об утверждении схемы или подписавших
соглашение о перераспределении земельных участков)

от _____ № _____

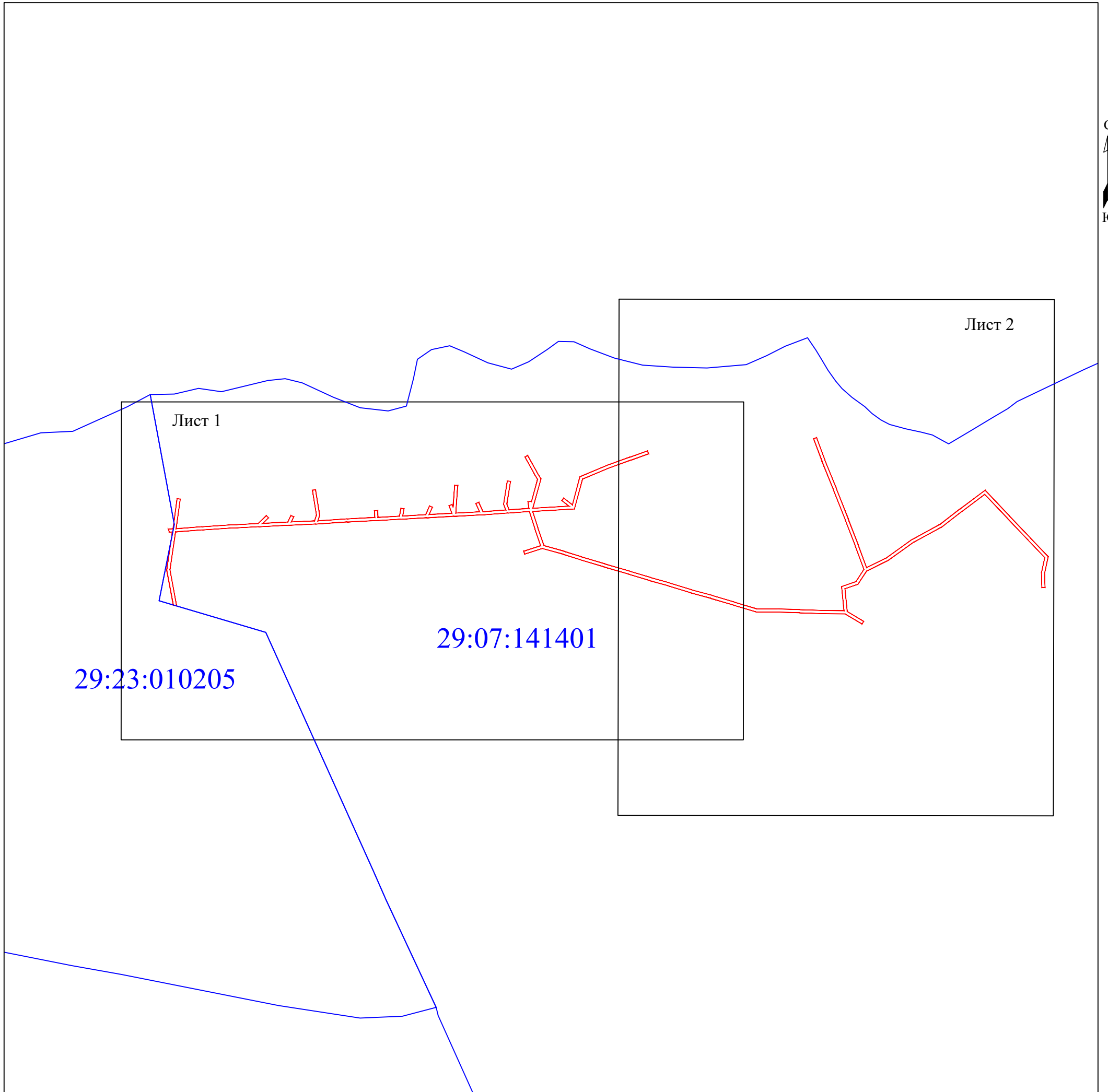
Площадь испрашиваемого публичного сервитута 8 464 кв.м.

Каталог координат: Приложение 1 на 3 листах

Система координат: МСК-29, зона 3

Кадастровые номера земельных участков, в отношении которых испрашивается публичный сервитут:
29:07:000000:3908, 29:07:141401:17, 29:07:141401:26, 29:07:141401:62, 29:07:141401:90, 29:07:141401:93,
29:07:141401:103, 29:07:141401:105, 29:07:141401:312, 29:07:141401:376, 29:07:141401:386, 29:07:141401:400,
29:07:141401:403, 29:07:141401:529, 29:07:141401:531, 29:07:141401:541, 29:07:141401:543, 29:07:141401:552,
земли кадастрового квартала: 29:07:141401

Схема расположения выносных листов

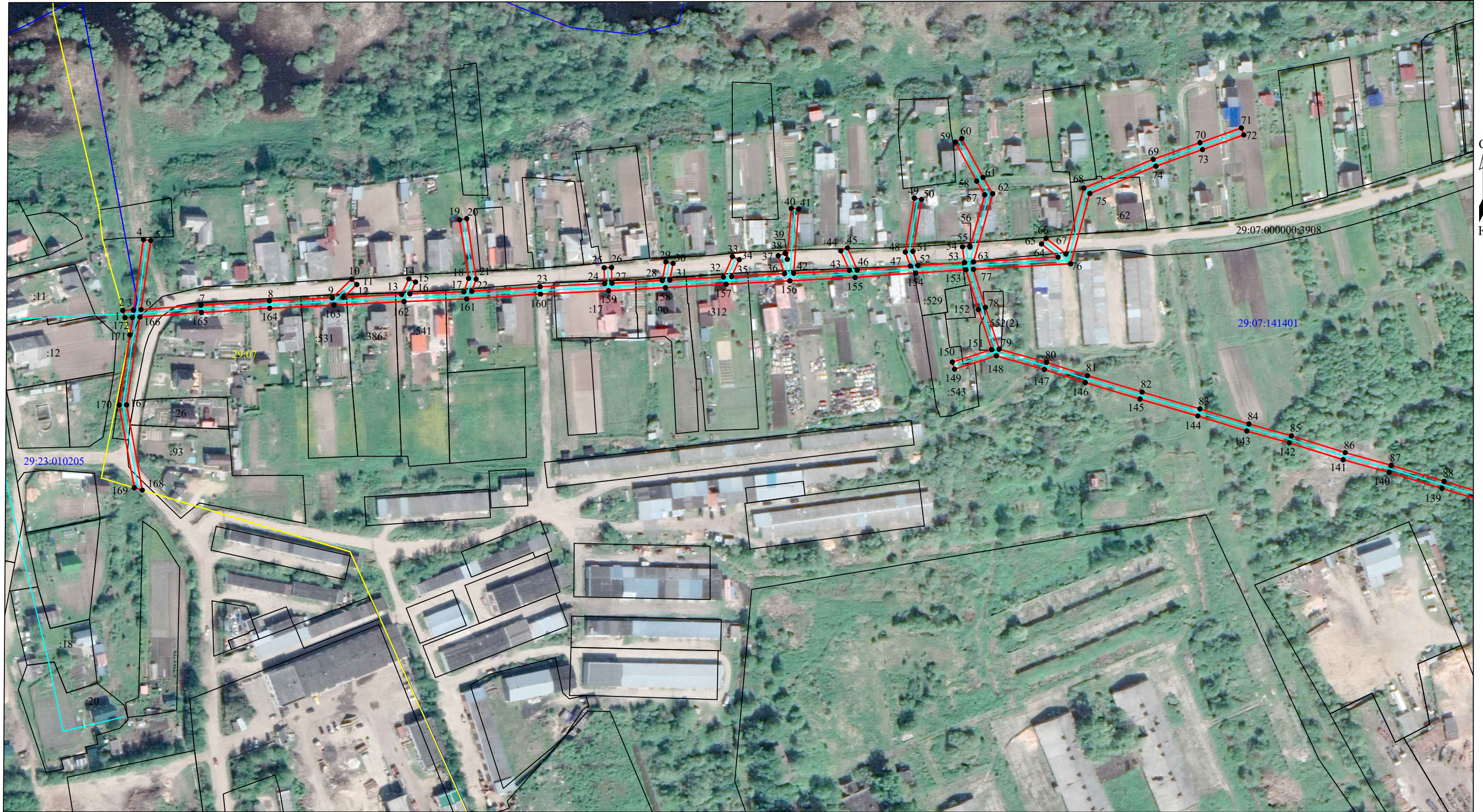


Масштаб 1:5000

Условные обозначения:

- проектные границы публичного сервитута;
- номер и граница кадастрового квартала;

Схема расположения границ публичного сервитута объекта электросетевого хозяйства:
 «ВЛ-0,4кВ д.Песчанка», расположенного по адресу:
 Архангельская область, Котласский район



Масштаб 1:2000

Условные обозначения:

- - проектные границы публичного сервитута;
- - обозначение границы объекта электросетевого хозяйства;
- :149 - границы и кадастровый номер земельного участка сведения о котором содержатся в ЕГРН;
- 29:07:060406 - номер и граница кадастрового квартала;
- - обозначение и номер характерной точки проектных границ публичного сервитута;
- :4322(1) - обозначение контура многоконтурного земельного участка;
- 29:00 - номер и граница кадастрового района.

Схема расположения границ публичного сервитута объекта электросетевого хозяйства:
 «ВЛ-0,4кВ д.Песчанка», расположенного по адресу:
 Архангельская область, Котласский район



Масштаб 1:2000

- Условные обозначения:
- - проектные границы публичного сервитута;
 - - обозначение границы объекта электросетевого хозяйства;
 - границы и кадастровый номер земельного участка сведения о котором содержатся в ЕГРН;
 - 29:07:060406 - номер и граница кадастрового квартала;
 - 1 ● - обозначение и номер характерной точки проектных границ публичного сервитута;
 - обозначение контура многоконтурного земельного участка.

**Каталог координат границ публичного сервитута
объекта электросетевого хозяйства: "ВЛ-0,4кВ д.Песчанка"**

Площадь публичного сервитута: 8 464 кв.м.		
Метод определения координат: Метод спутниковых геодезических измерений (определений)		
Система координат: МСК - 29, зона 3		
Средняя квадратичная погрешность определения координат характерных точек контура (Mt) = 0,10 м		
Обозначение характерных точек границ	Координаты, м	
	X	Y
1	2	3
	1	
1	293 725,92	3 570 152,54
2	293 729,89	3 570 151,40
3	293 730,08	3 570 157,18
4	293 768,29	3 570 162,59
5	293 767,73	3 570 166,55
6	293 730,32	3 570 161,25
7	293 732,75	3 570 193,75
8	293 735,05	3 570 230,84
9	293 736,72	3 570 264,93
10	293 746,82	3 570 275,52
11	293 743,92	3 570 278,28
12	293 737,03	3 570 271,06
13	293 738,63	3 570 302,57
14	293 746,99	3 570 306,53
15	293 745,27	3 570 310,15
16	293 738,83	3 570 307,10
17	293 740,02	3 570 336,33
18	293 747,25	3 570 338,91
19	293 779,04	3 570 333,97
20	293 779,66	3 570 337,93
21	293 746,85	3 570 343,01
22	293 740,28	3 570 340,66
23	293 742,73	3 570 377,67
24	293 744,45	3 570 412,69
25	293 753,03	3 570 412,44
26	293 753,15	3 570 416,44
27	293 744,66	3 570 416,69
28	293 746,13	3 570 443,93
29	293 756,19	3 570 445,91
30	293 755,41	3 570 449,83
31	293 746,35	3 570 448,05
32	293 747,98	3 570 477,13
33	293 759,06	3 570 482,02
34	293 757,44	3 570 485,68
35	293 748,23	3 570 481,61
36	293 749,78	3 570 510,23
37	293 759,55	3 570 506,83
38	293 760,87	3 570 510,61
39	293 757,58	3 570 511,76
40	293 785,24	3 570 513,93
41	293 784,92	3 570 517,91
42	293 750,04	3 570 515,17
43	293 751,63	3 570 545,41
44	293 762,20	3 570 540,75
45	293 763,82	3 570 544,41
46	293 751,87	3 570 549,68
47	293 753,95	3 570 578,51
48	293 761,55	3 570 575,77
49	293 790,75	3 570 580,69
50	293 790,09	3 570 584,63
51	293 761,93	3 570 579,89

52	293 754,25	3 570 582,66
53	293 755,90	3 570 607,81
54	293 764,43	3 570 606,77
55	293 764,91	3 570 610,75
56	293 764,17	3 570 610,84
57	293 792,61	3 570 618,85
58	293 800,01	3 570 614,45
59	293 821,17	3 570 602,90
60	293 823,09	3 570 606,42
61	293 801,99	3 570 617,93
62	293 793,17	3 570 623,17
63	293 756,20	3 570 612,74
64	293 758,79	3 570 658,58
65	293 765,92	3 570 649,61
66	293 769,06	3 570 652,09
67	293 760,55	3 570 662,81
68	293 796,26	3 570 672,50
69	293 811,84	3 570 710,21
70	293 820,88	3 570 735,58
71	293 828,80	3 570 758,02
72	293 825,02	3 570 759,36
73	293 817,10	3 570 736,92
74	293 808,10	3 570 711,65
75	293 793,32	3 570 675,84
76	293 755,15	3 570 665,41
77	293 752,19	3 570 612,74
78	293 731,57	3 570 619,19
79	293 708,94	3 570 626,68
80	293 701,72	3 570 652,33
81	293 694,58	3 570 674,52
82	293 685,64	3 570 704,21
83	293 676,50	3 570 735,54
84	293 668,32	3 570 762,11
85	293 661,89	3 570 785,13
86	293 652,79	3 570 814,32
87	293 645,87	3 570 839,27
88	293 637,20	3 570 867,98
89	293 628,72	3 570 896,11
90	293 628,70	3 570 925,09
91	293 627,69	3 570 950,88
92	293 626,71	3 570 978,29
93	293 626,32	3 571 006,65
94	293 657,09	3 571 003,74
95	293 663,12	3 571 021,65
96	293 678,51	3 571 031,92
97	293 708,68	3 571 020,87
98	293 741,18	3 571 008,40
99	293 779,31	3 570 993,41
100	293 815,54	3 570 978,91
101	293 844,21	3 570 968,36
102	293 845,59	3 570 972,12
103	293 816,98	3 570 982,65
104	293 780,79	3 570 997,13
105	293 742,62	3 571 012,12
106	293 710,08	3 571 024,61
107	293 681,02	3 571 035,27
108	293 692,94	3 571 059,71
109	293 716,64	3 571 092,98
110	293 735,49	3 571 127,78
111	293 755,12	3 571 153,40
112	293 778,93	3 571 185,49
113	293 746,50	3 571 216,15
114	293 718,65	3 571 242,58

115	293 694,79	3 571 265,34
116	293 674,47	3 571 260,72
117	293 655,75	3 571 261,15
118	293 655,65	3 571 257,15
119	293 674,87	3 571 256,70
120	293 693,59	3 571 260,96
121	293 715,89	3 571 239,68
122	293 743,74	3 571 213,25
123	293 773,61	3 571 185,03
124	293 751,92	3 571 155,80
125	293 732,13	3 571 129,96
126	293 713,24	3 571 095,10
127	293 689,48	3 571 061,77
128	293 676,68	3 571 035,50
129	293 659,76	3 571 024,21
130	293 654,31	3 571 008,02
131	293 625,48	3 571 010,75
132	293 612,77	3 571 031,65
133	293 609,35	3 571 029,57
134	293 622,30	3 571 008,27
135	293 622,71	3 570 978,19
136	293 623,69	3 570 950,74
137	293 624,70	3 570 925,01
138	293 624,72	3 570 895,51
139	293 633,38	3 570 866,82
140	293 642,03	3 570 838,15
141	293 648,95	3 570 813,20
142	293 658,05	3 570 783,99
143	293 664,48	3 570 760,99
144	293 672,66	3 570 734,40
145	293 681,80	3 570 703,07
146	293 690,76	3 570 673,34
147	293 697,88	3 570 651,17
148	293 705,22	3 570 625,16
149	293 698,06	3 570 602,47
150	293 701,88	3 570 601,27
151	293 708,61	3 570 622,57
152	293 730,35	3 570 615,39
153	293 751,94	3 570 608,62
154	293 750,15	3 570 581,42
155	293 747,78	3 570 548,51
156	293 745,92	3 570 513,10
157	293 744,05	3 570 478,57
158	293 742,21	3 570 445,70
159	293 740,55	3 570 414,85
160	293 738,73	3 570 377,91
161	293 736,08	3 570 337,88
162	293 734,69	3 570 303,97
163	293 732,76	3 570 265,87
164	293 731,05	3 570 231,06
165	293 728,75	3 570 194,03
166	293 726,27	3 570 160,66
167	293 678,68	3 570 153,42
168	293 632,46	3 570 161,90
169	293 633,74	3 570 157,59
170	293 678,62	3 570 149,36
171	293 716,64	3 570 155,21
172	293 726,06	3 570 156,58
1	293 725,92	3 570 152,54