

Схема расположения границ публичного сервитута ВЛ-10кВ РРС Черемуха от ПС Песчанка

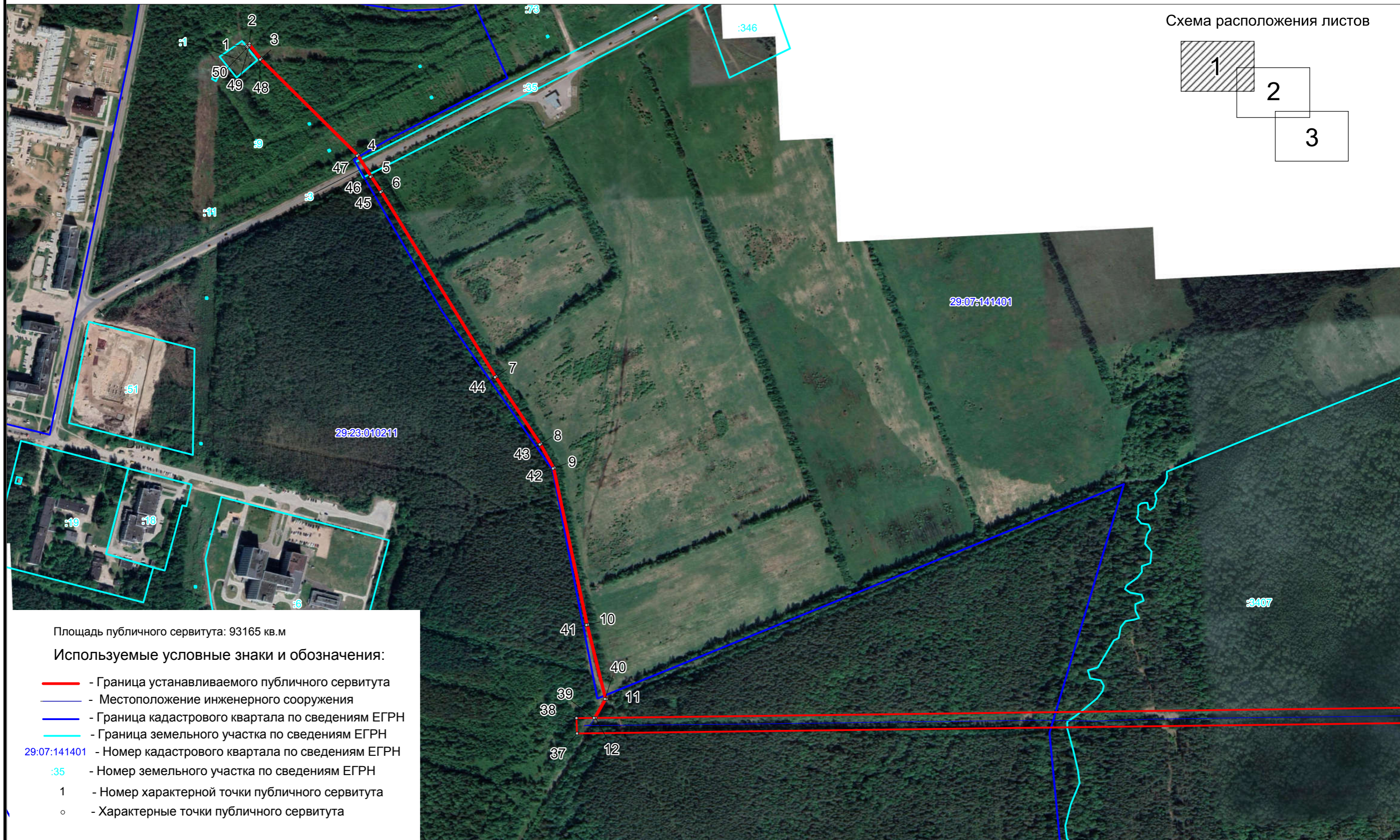
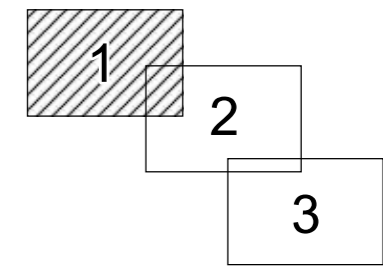


Схема расположения листов



Площадь публичного сервитута: 93165 кв.м

Используемые условные знаки и обозначения:

- - Граница устанавливаемого публичного сервитута
- - Местоположение инженерного сооружения
- - Граница кадастрового квартала по сведениям ЕГРН
- - Граница земельного участка по сведениям ЕГРН
- 29:07:141401 - Номер кадастрового квартала по сведениям ЕГРН
- :35 - Номер земельного участка по сведениям ЕГРН
- 1 - Номер характерной точки публичного сервитута
- - Характерные точки публичного сервитута

Масштаб 1 : 5000

Схема расположения границ публичного сервитута
ВЛ-10кВ РРС Черемуха от ПС Песчанка

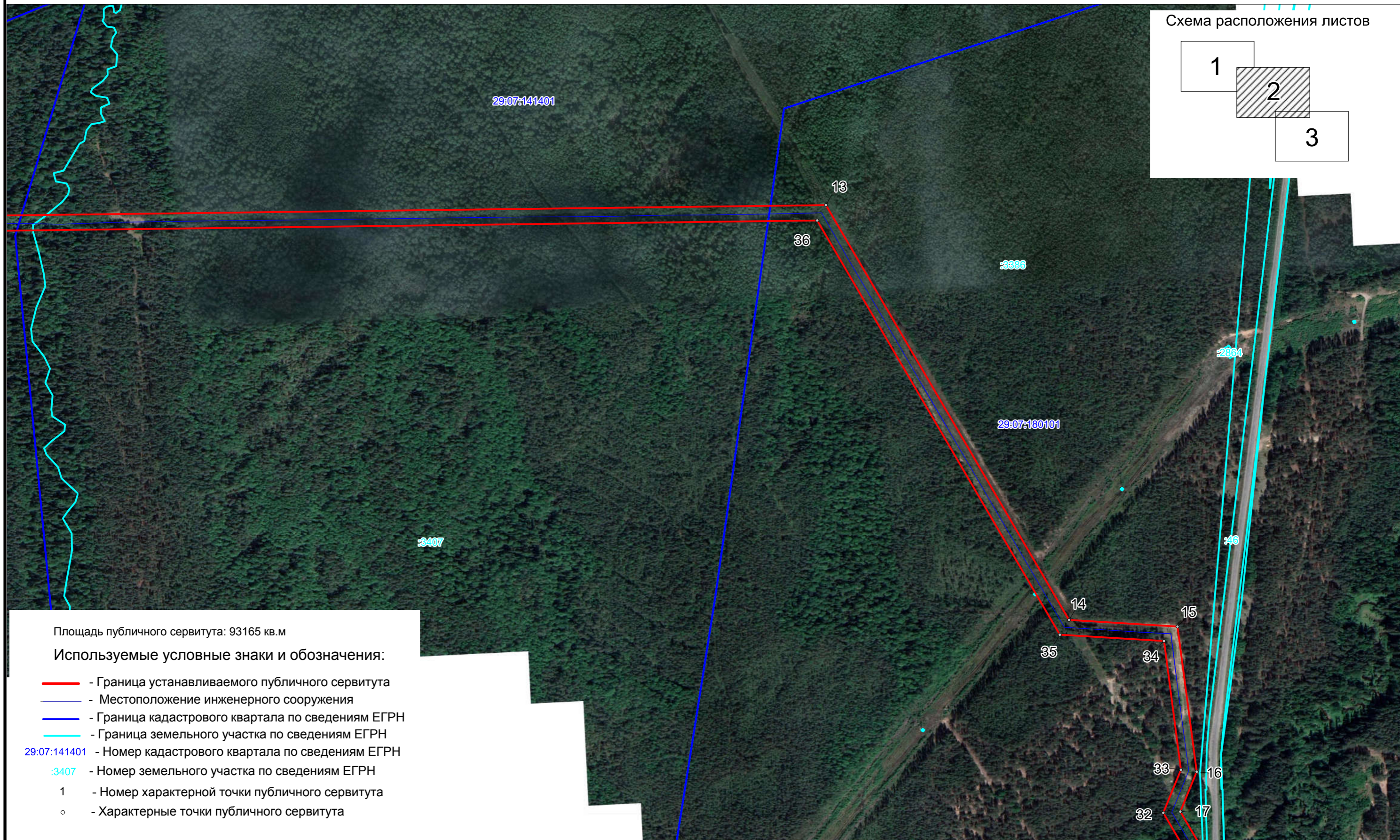
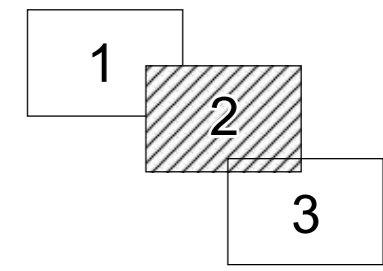


Схема расположения листов



Площадь публичного сервитута: 93165 кв.м

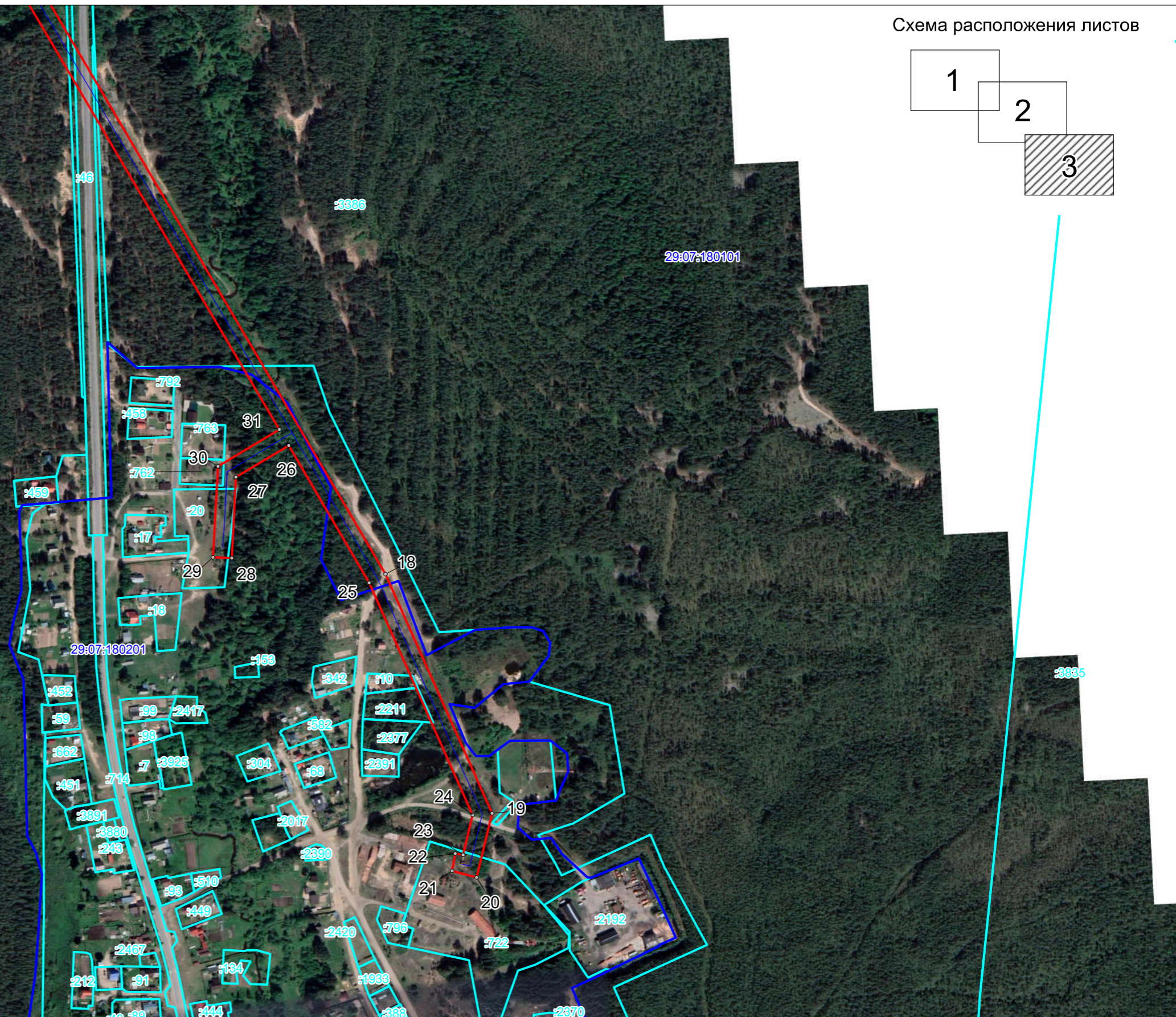
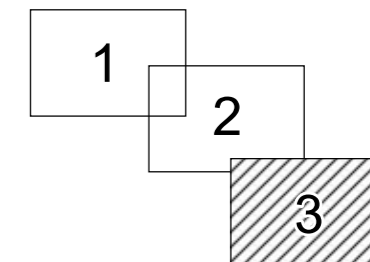
Используемые условные знаки и обозначения:

- - Граница устанавливаемого публичного сервитута
- - Местоположение инженерного сооружения
- - Граница кадастрового квартала по сведениям ЕГРН
- - Граница земельного участка по сведениям ЕГРН
- 29:07:141401 - Номер кадастрового квартала по сведениям ЕГРН
- 3407 - Номер земельного участка по сведениям ЕГРН
- 1 - Номер характерной точки публичного сервитута
- - Характерные точки публичного сервитута

Масштаб 1 : 5000





Схема расположения границ публичного сервитута
ВЛ-10кВ РРС Черемуха от ПС Песчанка

Схема расположения листов



Площадь публичного сервитута: 93165 кв.м

Используемые условные знаки и обозначения:

-  - Граница устанавливаемого публичного сервитута
-  - Местоположение инженерного сооружения
-  - Граница кадастрового квартала по сведениям ЕГРН
-  - Граница земельного участка по сведениям ЕГРН
- 29:07:180201 - Номер кадастрового квартала по сведениям ЕГРН
- :21 - Номер земельного участка по сведениям ЕГРН
- 1 - Номер характерной точки публичного сервитута
- o - Характерные точки публичного сервитута

Масштаб 1 : 5000