

Схема расположения границ публичного сервитута объекта электросетевого хозяйства:
«ВЛ-10кВ Выставка», расположенного по адресу:
Архангельская область, Котласский район

Утверждена

(наименование документа об утверждении, включая

наименования органов государственной власти или

органов местного самоуправления, принявших

решение об утверждении схемы или подписавших
соглашение о перераспределении земельных участков)

от _____ № _____

Площадь испрашиваемого публичного сервитута 483 704 кв.м.

Каталог координат: Приложение 1 на 9 листах

Система координат: МСК-29, зона 3

Кадастровые номера земельных участков и земли кадастровых кварталов, в отношении которых
испрашивается публичный сервитут: Приложение 2

Схема расположения выносных листов



Масштаб 1:50000

Условные обозначения:

- проектные границы публичного сервитута;
- номер и граница кадастрового квартала;

Схема расположения границ публичного сервитута объекта электросетевого хозяйства:
 «ВЛ-10кВ Выставка», расположенного по адресу:
 Архангельская область, Котласский район



Масштаб 1:5000

Условные обозначения:

- - проектные границы публичного сервитута;
- - границы объекта электросетевого хозяйства;
- :149 - границы и кадастровый номер земельного участка сведения о котором содержатся в ЕГРН;
- 29:07:090120 - номер и граница кадастрового квартала;
- 1 - обозначение и номер характерной точки проектных границ публичного сервитута;
- :4322(1) - обозначение контура многоконтурного земельного участка;
- 29:07-3.3 - граница и реестровый номер муниципального образования.

Схема расположения границ публичного сервитута объекта электросетевого хозяйства:
 «ВЛ-10кВ Выставка», расположенного по адресу:
 Архангельская область, Котласский район



Масштаб 1:5000

Условные обозначения:

- - проектные границы публичного сервитута;
- - граница объекта электросетевого хозяйства;
- - границы и кадастровый номер земельного участка сведения о котором содержатся в ЕГРН;
- 29:07:090120 - номер и граница кадастрового квартала;
- 1 - обозначение и номер характерной точки проектных границ публичного сервитута;
- :4322(1) - обозначение контура многоконтурного земельного участка;
- 29:07-3.3 - граница и реестровый номер муниципального образования.

Схема расположения границ публичного сервитута объекта электросетевого хозяйства:
 «ВЛ-10кВ Выставка», расположенного по адресу:
 Архангельская область, Котласский район

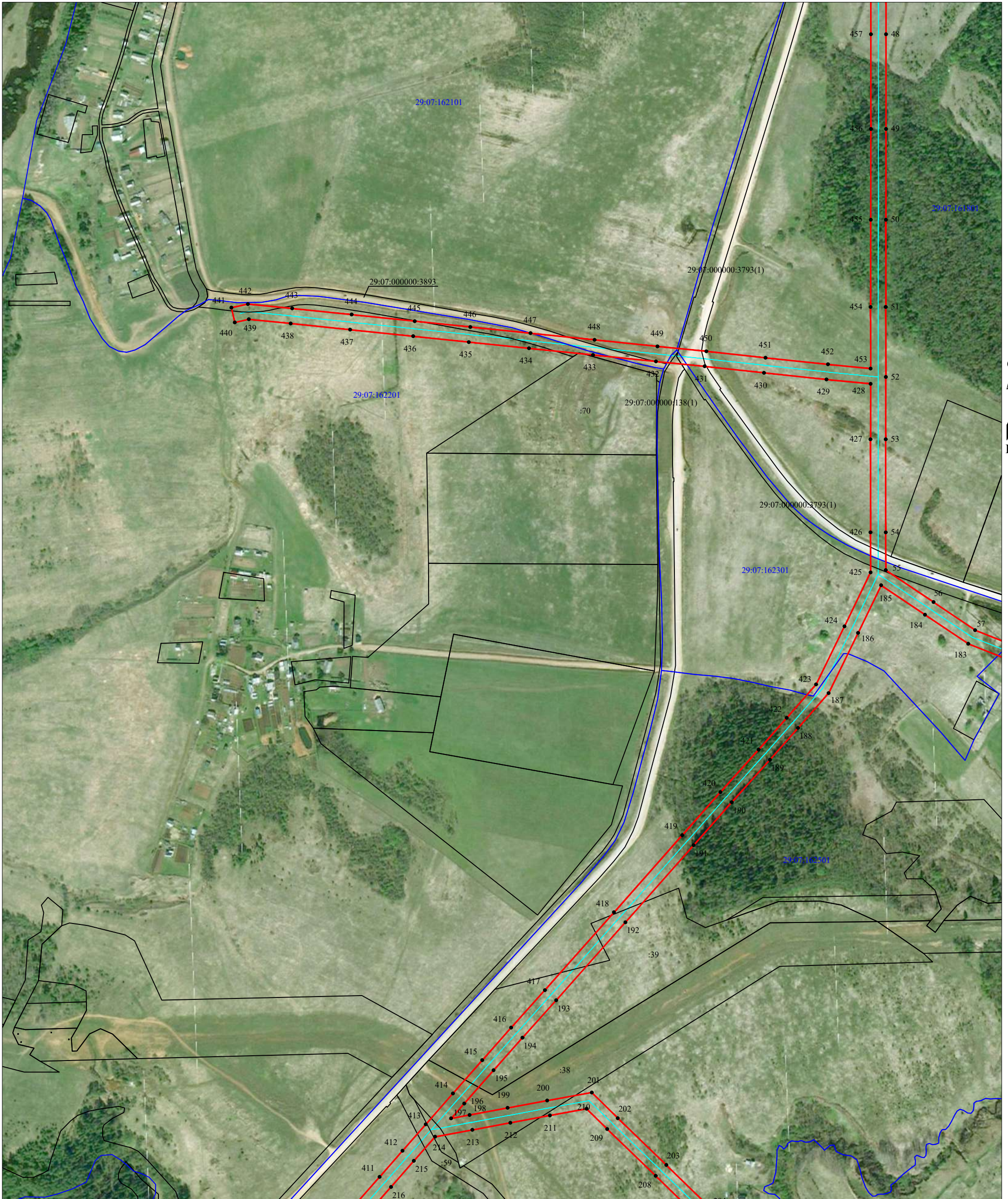


Масштаб 1:5000

Условные обозначения:

- - проектные границы публичного сервитута;
- - граница объекта электросетевого хозяйства;
- - границы и кадастровый номер земельного участка сведения о котором содержатся в ЕГРН;
- 29:07:090120 - номер и граница кадастрового квартала;
- - обозначение и номер характерной точки проектных границ публичного сервитута;
- :4322(1) - обозначение контура многоконтурного земельного участка;
- 29:07-3.3 - граница и реестровый номер муниципального образования.

Схема расположения границ публичного сервитута объекта электросетевого хозяйства:
 «ВЛ-10кВ Выставка», расположенного по адресу:
 Архангельская область, Котласский район



Масштаб 1:5000

Условные обозначения:

- - проектные границы публичного сервитута;
- - граница объекта электросетевого хозяйства;
- - границы и кадастровый номер земельного участка сведения о котором содержатся в ЕГРН;
- 29:07:090120 - номер и граница кадастрового квартала;
- - обозначение и номер характерной точки проектных границ публичного сервитута;
- :4322(1) - обозначение контура многоконтурного земельного участка;
- 29:07-3.3 - граница и реестровый номер муниципального образования.

Схема расположения границ публичного сервитута объекта электросетевого хозяйства:
 «ВЛ-10кВ Выставка», расположенного по адресу:
 Архангельская область, Котласский район



Масштаб 1:5000

Условные обозначения:

- - проектные границы публичного сервитута;
- - граница объекта электросетевого хозяйства;
- границы и кадастровый номер земельного участка сведения о котором содержатся в ЕГРН;
- 29-07-090120 - номер и граница кадастрового квартала;
- - обозначение и номер характерной точки проектных границ публичного сервитута;
- :4322(1) - обозначение контура многоконтурного земельного участка;
- 29-07-3.3 - граница и реестровый номер муниципального образования.

Схема расположения границ публичного сервитута объекта электросетевого хозяйства:
 «ВЛ-10кВ Выставка», расположенного по адресу:
 Архангельская область, Котласский район

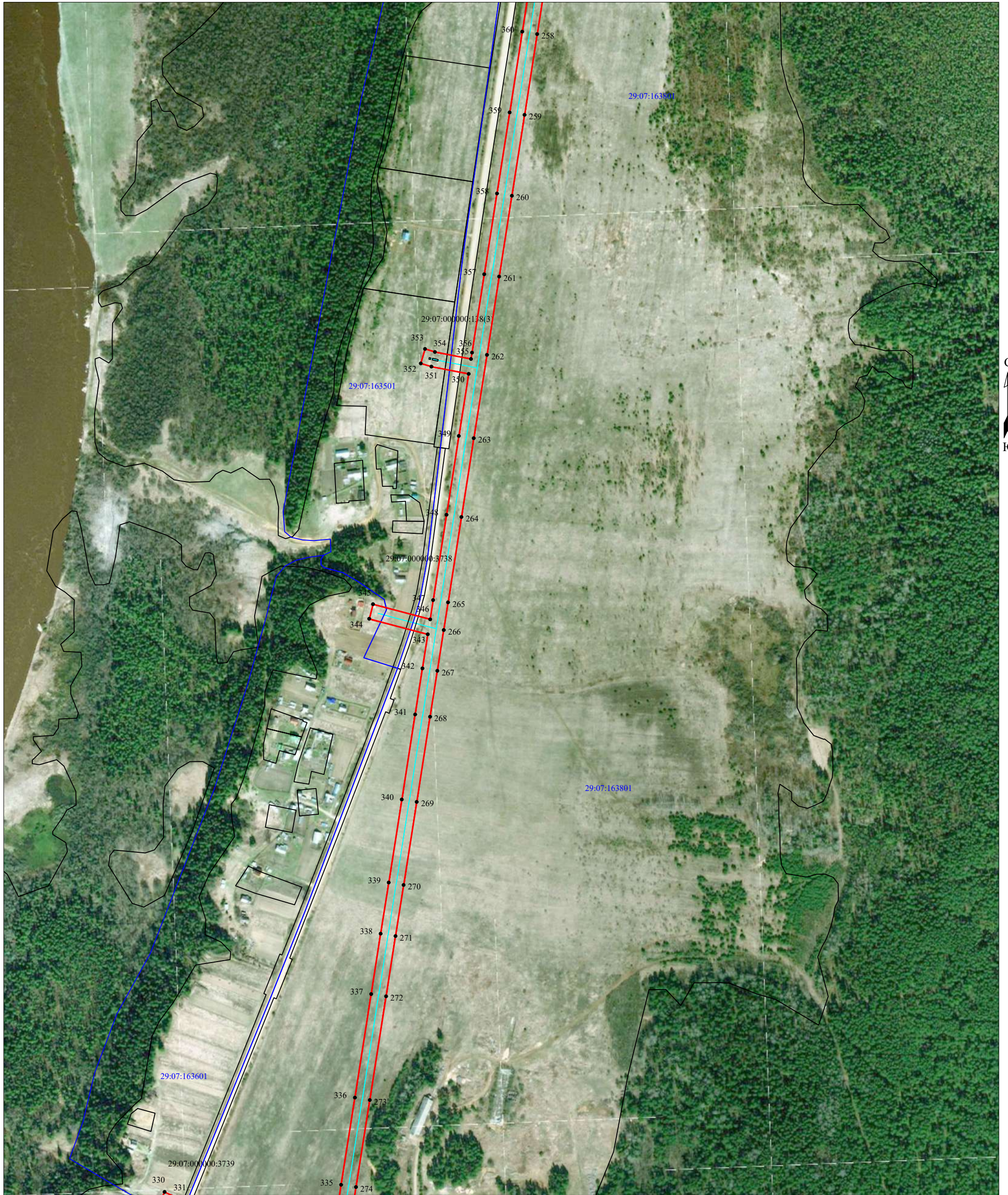


Масштаб 1:5000

Условные обозначения:

- - проектные границы публичного сервитута;
- - граница объекта электросетевого хозяйства;
- - границы и кадастровый номер земельного участка сведения о котором содержатся в ЕГРН;
- 29:07:090120 - номер и граница кадастрового квартала;
- 1 - обозначение и номер характерной точки проектных границ публичного сервитута;
- 4322(1) - обозначение контура многоконтурного земельного участка;
- 29:07-3.3 - граница и реестровый номер муниципального образования.

Схема расположения границ публичного сервитута объекта электросетевого хозяйства:
 «ВЛ-10кВ Выставка», расположенного по адресу:
 Архангельская область, Котласский район



Масштаб 1:5000

Условные обозначения:

- - проектные границы публичного сервитута;
- - граница объекта электросетевого хозяйства;
- - границы и кадастровый номер земельного участка сведения о котором содержатся в ЕГРН;
- 29:07:090120 - номер и граница кадастрового квартала;
- 1 - обозначение и номер характерной точки проектных границ публичного сервитута;
- :4322(1) - обозначение контура многоконтурного земельного участка;
- 29:07-3.3 - граница и реестровый номер муниципального образования.

Схема расположения границ публичного сервитута объекта электросетевого хозяйства:
«ВЛ-10кВ Выставка», расположенного по адресу:
Архангельская область, Котласский район



Масштаб 1:5000

- Условные обозначения:
- - проектные границы публичного сервитута;
 - - граница объекта электросетевого хозяйства;
 - :149 - границы и кадастровый номер земельного участка сведения о котором содержатся в ЕГРН;
 - 29:07:090120 - номер и граница кадастрового квартала;
 - 1 - обозначение и номер характерной точки проектных границ публичного сервитута;
 - :4322(1) - обозначение контура многоконтурного земельного участка;
 - 29:07-3.3 - граница и реестровый номер муниципального образования.

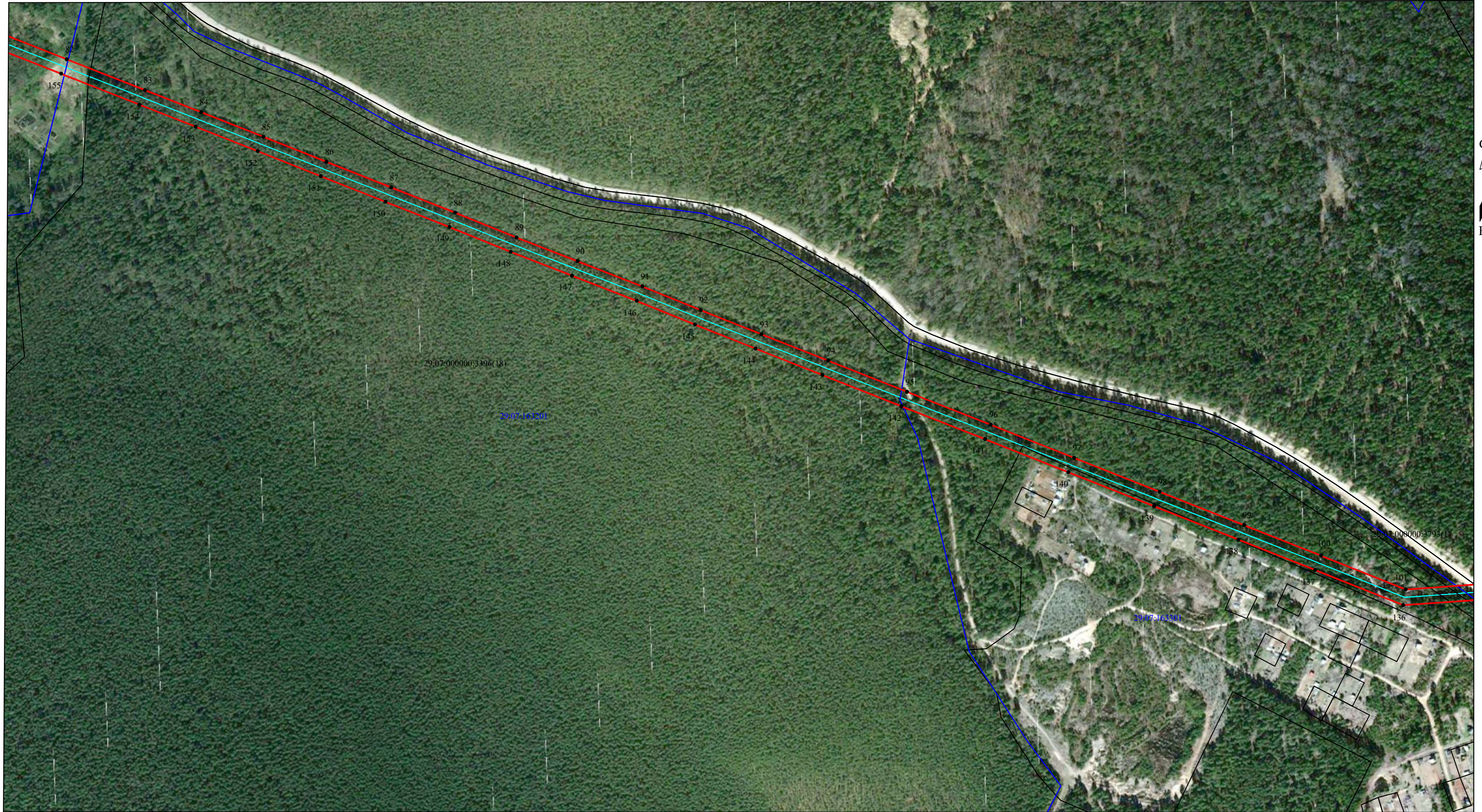
Схема расположения границ публичного сервитута объекта электросетевого хозяйства:
 «ВЛ-10кВ Выставка», расположенного по адресу:
 Архангельская область, Котласский район



Масштаб 1:5000

- Условные обозначения:
- - проектные границы публичного сервитута;
 - - граница объекта электросетевого хозяйства;
 - - границы и кадастровый номер земельного участка сведения о котором содержатся в ЕГРН;
 - 29:07:090120 - номер и граница кадастрового квартала;
 - - обозначение и номер характерной точки проектных границ публичного сервитута;
 - :4322(1) - обозначение контура многоконтурного земельного участка;
 - 29:07-3.3 - граница и реестровый номер муниципального образования.

Схема расположения границ публичного сервитута объекта электросетевого хозяйства:
 «ВЛ-10кВ Выставка», расположенного по адресу:
 Архангельская область, Котласский район

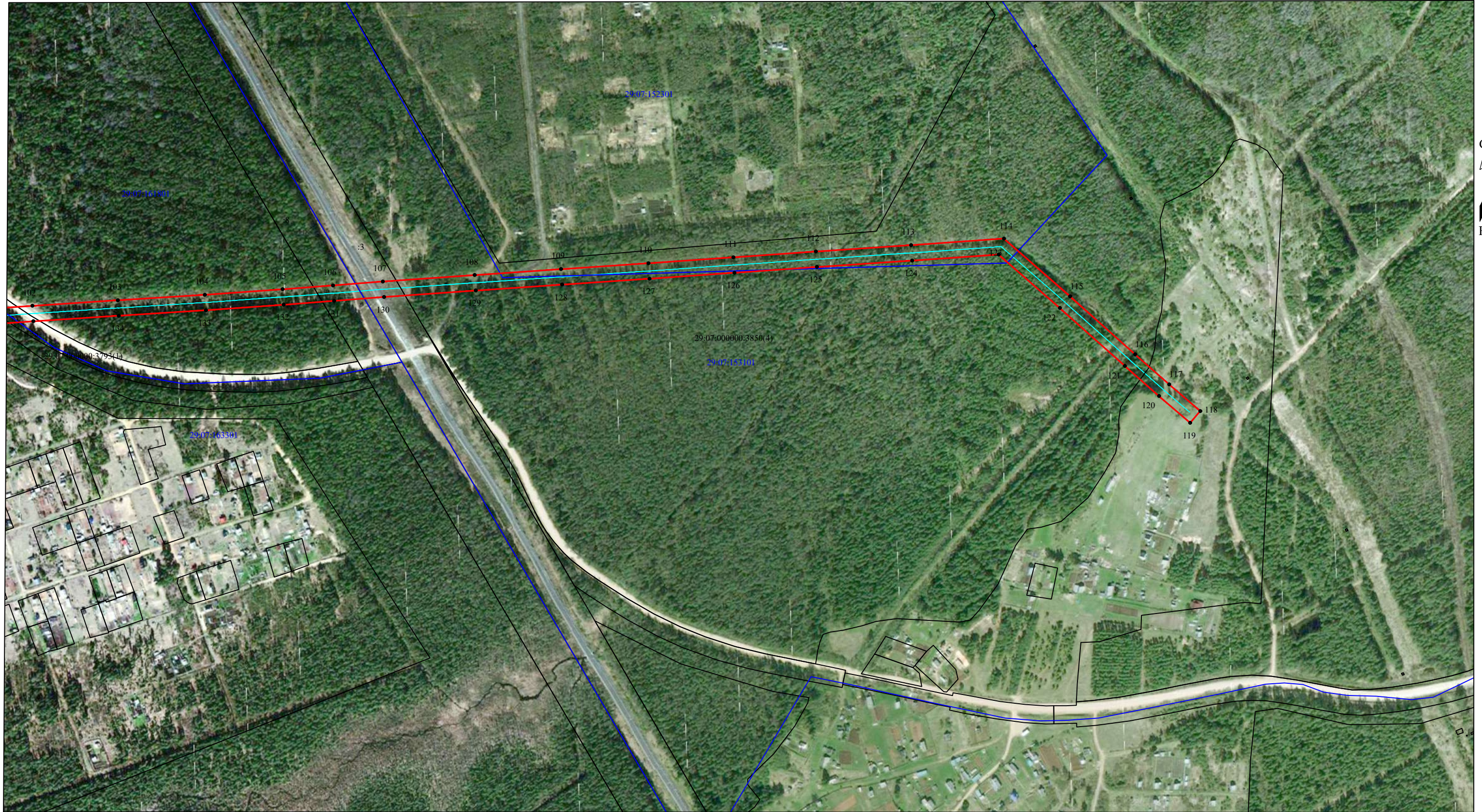


Масштаб 1:5000



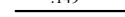


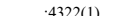

Условные обозначения:

- - проектные границы публичного сервитута;
- - граница объекта электросетевого хозяйства;
- :149 - границы и кадастровый номер земельного участка сведения о котором содержатся в ЕГРН;
- 29:07:090120 - номер и граница кадастрового квартала;
- - обозначение и номер характерной точки проектных границ публичного сервитута;
- :4322(1) - обозначение контура многоконтурного земельного участка;
- 29:07-3.3 - граница и реестровый номер муниципального образования.

Схема расположения границ публичного сервитута объекта электросетевого хозяйства:
«ВЛ-10кВ Выставка», расположенного по адресу:
Архангельская область, Котласский район



Масштаб 1:5000

- Условные обозначения:
-  - проектные границы публичного сервитута;
 -  - граница объекта электросетевого хозяйства;
 - :149 - границы и кадастровый номер земельного участка сведения о котором содержатся в ЕГРН;
 - :29:07:090120 - номер и граница кадастрового квартала;
 -  1 - обозначение и номер характерной точки проектных границ публичного сервитута;
 - :4322(1) - обозначение контура многоконтурного земельного участка;
 - :29:07-3.3 - граница и реестровый номер муниципального образования.

**Каталог координат границ публичного сервитута
объекта электросетевого хозяйства: "ВЛ-10кВ Выставка"**

Площадь публичного сервитута: 483 704 кв.м.		
Метод определения координат: Метод спутниковых геодезических измерений (определений)		
Система координат: МСК - 29, зона 3		
Средняя квадратичная погрешность определения координат характерных точек контура (Mt) = 0,10 м		
Обозначение характерных точек границ	Координаты, м	
	X	Y
1	2	3
1	275 552,72	3 541 058,84
2	275 549,61	3 541 078,14
3	275 549,75	3 541 079,81
4	275 496,30	3 541 079,20
5	275 389,28	3 541 077,84
6	275 258,54	3 541 076,62
7	275 178,48	3 541 075,96
8	275 094,16	3 541 074,78
9	275 033,52	3 541 074,34
10	274 946,26	3 541 073,02
11	274 845,04	3 541 071,82
12	274 736,26	3 541 070,72
13	274 630,80	3 541 069,48
14	274 529,78	3 541 068,70
15	274 427,90	3 541 067,48
16	274 335,34	3 541 066,64
17	274 229,08	3 541 065,30
18	274 134,40	3 541 064,40
19	274 021,94	3 541 062,72
20	273 933,38	3 541 061,30
21	273 850,54	3 541 073,10
22	273 722,74	3 541 090,84
23	273 597,64	3 541 108,34
24	273 471,60	3 541 126,10
25	273 340,94	3 541 144,28
26	273 204,76	3 541 163,62
27	273 072,40	3 541 181,84
28	272 937,74	3 541 200,72
29	272 814,74	3 541 217,92
30	272 668,46	3 541 238,64
31	272 550,40	3 541 254,86
32	272 419,54	3 541 273,08
33	272 277,80	3 541 292,74
34	272 152,40	3 541 309,88
35	272 060,70	3 541 322,30
36	271 976,26	3 541 334,06
37	271 863,36	3 541 349,80
38	271 726,62	3 541 368,86
39	271 602,60	3 541 384,92
40	271 481,84	3 541 402,20
41	271 358,94	3 541 418,48
42	271 268,94	3 541 429,88
43	271 191,70	3 541 441,14
44	271 112,40	3 541 441,28
45	270 985,70	3 541 441,34
46	270 902,14	3 541 440,78
47	270 819,14	3 541 440,88
48	270 725,40	3 541 440,78
49	270 594,14	3 541 440,78
50	270 468,40	3 541 440,62
51	270 347,52	3 541 440,44
52	270 250,60	3 541 440,56

53	270 164,14	3 541 440,32
54	270 035,28	3 541 440,32
55	269 983,00	3 541 440,42
56	269 938,66	3 541 506,58
57	269 899,76	3 541 564,30
58	269 864,78	3 541 652,74
59	269 823,84	3 541 757,08
60	269 794,94	3 541 829,80
61	269 754,82	3 541 931,34
62	269 722,34	3 542 013,90
63	269 688,54	3 542 099,86
64	269 668,58	3 542 150,28
65	269 648,66	3 542 200,44
66	269 626,52	3 542 257,20
67	269 604,70	3 542 311,38
68	269 583,92	3 542 364,38
69	269 550,38	3 542 449,20
70	269 516,96	3 542 533,50
71	269 482,46	3 542 620,28
72	269 446,62	3 542 707,20
73	269 415,32	3 542 790,26
74	269 378,90	3 542 878,62
75	269 345,16	3 542 964,18
76	269 310,54	3 543 050,34
77	269 276,14	3 543 136,68
78	269 242,50	3 543 221,26
79	269 202,40	3 543 321,56
80	269 169,88	3 543 403,68
81	269 132,14	3 543 498,72
82	269 095,70	3 543 590,92
83	269 053,88	3 543 696,94
84	269 024,08	3 543 773,04
85	268 990,76	3 543 857,38
86	268 956,74	3 543 942,94
87	268 922,06	3 544 030,60
88	268 887,82	3 544 117,32
89	268 854,14	3 544 200,38
90	268 822,04	3 544 283,08
91	268 787,78	3 544 370,98
92	268 755,60	3 544 450,20
93	268 723,08	3 544 532,18
94	268 687,28	3 544 622,78
95	268 644,94	3 544 729,84
96	268 600,26	3 544 843,26
97	268 555,42	3 544 956,22
98	268 509,44	3 545 072,24
99	268 464,16	3 545 186,70
100	268 422,88	3 545 290,82
101	268 377,00	3 545 405,64
102	268 384,96	3 545 519,86
103	268 392,48	3 545 635,68
104	268 399,88	3 545 753,54
105	268 407,40	3 545 858,96
106	268 412,54	3 545 927,28
107	268 417,84	3 545 994,94
108	268 426,66	3 546 119,24
109	268 434,64	3 546 236,48
110	268 442,64	3 546 354,92
111	268 450,68	3 546 470,04
112	268 458,60	3 546 581,90
113	268 467,14	3 546 710,94
114	268 476,02	3 546 836,80
115	268 397,68	3 546 926,46

116	268 319,12	3 547 014,64
117	268 278,38	3 547 060,78
118	268 242,20	3 547 102,88
119	268 226,26	3 547 089,20
120	268 262,58	3 547 046,94
121	268 303,40	3 547 000,72
122	268 381,92	3 546 912,58
123	268 454,40	3 546 829,64
124	268 446,18	3 546 712,36
125	268 437,64	3 546 583,34
126	268 429,74	3 546 471,52
127	268 421,68	3 546 356,38
128	268 413,68	3 546 237,90
129	268 405,70	3 546 120,72
130	268 396,90	3 545 996,54
131	268 391,60	3 545 928,90
132	268 386,46	3 545 860,50
133	268 378,92	3 545 755,00
134	268 371,52	3 545 637,02
135	268 364,00	3 545 521,30
136	268 355,74	3 545 402,22
137	268 403,38	3 545 283,04
138	268 444,64	3 545 178,96
139	268 489,92	3 545 064,50
140	268 535,90	3 544 948,48
141	268 580,72	3 544 835,56
142	268 625,40	3 544 722,14
143	268 667,76	3 544 615,06
144	268 703,56	3 544 524,46
145	268 736,10	3 544 442,42
146	268 768,24	3 544 363,28
147	268 802,46	3 544 275,48
148	268 834,64	3 544 192,56
149	268 868,34	3 544 109,50
150	268 902,54	3 544 022,88
151	268 937,22	3 543 935,20
152	268 971,26	3 543 849,64
153	269 004,52	3 543 765,36
154	269 034,32	3 543 689,28
155	269 076,18	3 543 583,22
156	269 112,60	3 543 490,98
157	269 150,36	3 543 395,94
158	269 182,90	3 543 313,82
159	269 222,98	3 543 213,50
160	269 256,64	3 543 128,92
161	269 291,06	3 543 042,52
162	269 325,66	3 542 956,38
163	269 359,46	3 542 870,70
164	269 395,84	3 542 782,40
165	269 427,14	3 542 699,34
166	269 463,04	3 542 612,34
167	269 497,44	3 542 525,76
168	269 530,84	3 542 441,46
169	269 564,38	3 542 356,70
170	269 585,18	3 542 303,68
171	269 608,32	3 542 246,62
172	269 629,12	3 542 192,72
173	269 649,06	3 542 142,54
174	269 669,00	3 542 092,16
175	269 702,80	3 542 006,22
176	269 735,28	3 541 923,62
177	269 775,40	3 541 822,08
178	269 804,30	3 541 749,38

179	269 841,14	3 541 655,48
180	269 836,16	3 541 653,32
181	269 843,20	3 541 633,52
182	269 848,98	3 541 635,56
183	269 880,94	3 541 554,82
184	269 921,24	3 541 494,86
185	269 961,94	3 541 434,12
186	269 895,90	3 541 402,06
187	269 812,68	3 541 361,20
188	269 764,40	3 541 319,00
189	269 720,34	3 541 279,92
190	269 661,52	3 541 227,06
191	269 601,92	3 541 174,18
192	269 495,08	3 541 079,66
193	269 387,14	3 540 983,74
194	269 335,20	3 540 936,98
195	269 290,20	3 540 897,06
196	269 244,16	3 540 856,42
197	269 223,48	3 540 838,24
198	269 228,26	3 540 863,82
199	269 238,08	3 540 916,56
200	269 248,24	3 540 971,40
201	269 259,38	3 541 033,12
202	269 223,80	3 541 069,14
203	269 158,90	3 541 136,36
204	269 095,84	3 541 200,82
205	269 083,66	3 541 214,22
206	269 068,12	3 541 200,08
207	269 080,44	3 541 186,56
208	269 143,86	3 541 121,72
209	269 208,72	3 541 054,52
210	269 236,82	3 541 025,96
211	269 227,58	3 540 975,16
212	269 217,42	3 540 920,40
213	269 207,62	3 540 867,68
214	269 198,06	3 540 815,90
215	269 164,76	3 540 786,62
216	269 128,60	3 540 754,90
217	269 054,26	3 540 689,32
218	269 010,54	3 540 650,98
219	268 914,10	3 540 565,36
220	268 839,12	3 540 499,02
221	268 782,84	3 540 449,40
222	268 723,40	3 540 396,60
223	268 646,14	3 540 328,08
224	268 588,90	3 540 277,20
225	268 528,24	3 540 223,44
226	268 448,68	3 540 152,98
227	268 388,04	3 540 099,04
228	268 300,88	3 540 022,00
229	268 263,12	3 539 988,68
230	268 208,64	3 539 940,38
231	268 136,20	3 539 875,88
232	268 090,40	3 539 835,22
233	268 078,88	3 539 834,82
234	268 078,84	3 539 825,08
235	268 050,98	3 539 800,28
236	267 954,32	3 539 714,74
237	267 884,10	3 539 652,62
238	267 799,50	3 539 639,14
239	267 674,06	3 539 619,24
240	267 612,02	3 539 609,44
241	267 551,80	3 539 600,08

242	267 442,90	3 539 582,78
243	267 355,90	3 539 569,04
244	267 266,16	3 539 554,56
245	267 198,02	3 539 543,78
246	267 105,52	3 539 529,24
247	267 026,20	3 539 516,58
248	266 906,94	3 539 497,64
249	266 812,24	3 539 482,54
250	266 671,68	3 539 460,28
251	266 564,68	3 539 443,16
252	266 456,08	3 539 426,24
253	266 345,88	3 539 408,86
254	266 242,48	3 539 392,60
255	266 131,04	3 539 375,20
256	266 021,38	3 539 357,92
257	265 910,18	3 539 340,58
258	265 800,56	3 539 323,20
259	265 688,20	3 539 305,64
260	265 575,42	3 539 287,96
261	265 463,12	3 539 270,32
262	265 354,12	3 539 253,30
263	265 238,02	3 539 234,96
264	265 128,44	3 539 217,76
265	265 009,64	3 539 199,18
266	264 971,28	3 539 193,18
267	264 914,56	3 539 184,24
268	264 850,46	3 539 174,04
269	264 732,10	3 539 155,56
270	264 616,46	3 539 137,32
271	264 545,38	3 539 126,06
272	264 461,50	3 539 112,90
273	264 317,18	3 539 090,22
274	264 196,04	3 539 071,00
275	264 116,78	3 539 058,60
276	264 095,56	3 539 136,18
277	264 069,78	3 539 231,26
278	264 046,46	3 539 317,96
279	264 019,84	3 539 415,64
280	263 994,62	3 539 508,14
281	263 970,66	3 539 596,92
282	263 945,88	3 539 689,04
283	263 939,60	3 539 803,94
284	263 891,28	3 539 869,84
285	263 874,44	3 539 952,92
286	263 869,54	3 539 973,46
287	263 849,12	3 539 968,58
288	263 853,90	3 539 948,56
289	263 871,52	3 539 861,36
290	263 919,04	3 539 796,36
291	263 925,02	3 539 686,08
292	263 950,38	3 539 591,46
293	263 974,34	3 539 502,66
294	263 999,58	3 539 410,12
295	264 026,20	3 539 312,46
296	264 049,52	3 539 225,78
297	264 075,30	3 539 130,68
298	264 095,90	3 539 055,32
299	263 984,36	3 539 037,84
300	263 891,20	3 539 022,58
301	263 822,58	3 538 944,12
302	263 761,40	3 538 872,72
303	263 704,02	3 538 805,48
304	263 656,50	3 538 749,34

305	263 595,22	3 538 696,76
306	263 535,52	3 538 645,22
307	263 459,40	3 538 579,44
308	263 426,54	3 538 551,10
309	263 347,28	3 538 481,48
310	263 206,04	3 538 359,20
311	263 196,18	3 538 360,88
312	263 192,66	3 538 340,16
313	263 212,00	3 538 336,56
314	263 361,06	3 538 465,62
315	263 440,36	3 538 535,28
316	263 473,12	3 538 563,54
317	263 549,24	3 538 629,32
318	263 608,94	3 538 680,86
319	263 672,00	3 538 735,14
320	263 720,00	3 538 791,86
321	263 777,38	3 538 859,08
322	263 838,54	3 538 930,46
323	263 900,82	3 539 003,18
324	263 987,64	3 539 017,10
325	264 101,44	3 539 034,94
326	264 119,50	3 538 968,08
327	264 141,56	3 538 887,16
328	264 161,68	3 538 813,64
329	264 170,32	3 538 795,60
330	264 189,24	3 538 804,68
331	264 181,52	3 538 820,80
332	264 161,82	3 538 892,70
333	264 139,76	3 538 973,56
334	264 122,30	3 539 038,20
335	264 199,28	3 539 050,26
336	264 320,46	3 539 069,48
337	264 464,76	3 539 092,14
338	264 548,66	3 539 105,32
339	264 619,72	3 539 116,58
340	264 735,34	3 539 134,80
341	264 853,72	3 539 153,30
342	264 917,84	3 539 163,50
343	264 965,18	3 539 170,96
344	264 986,84	3 539 089,52
345	265 007,16	3 539 094,80
346	264 986,06	3 539 174,24
347	265 012,88	3 539 178,44
348	265 131,68	3 539 197,02
349	265 241,28	3 539 214,22
350	265 327,58	3 539 227,88
351	265 337,80	3 539 176,06
352	265 342,32	3 539 161,12
353	265 362,42	3 539 167,24
354	265 358,22	3 539 180,98
355	265 348,34	3 539 231,14
356	265 357,34	3 539 232,54
357	265 466,38	3 539 249,56
358	265 578,68	3 539 267,20
359	265 691,44	3 539 284,88
360	265 803,84	3 539 302,46
361	265 913,46	3 539 319,82
362	266 024,62	3 539 337,16
363	266 134,28	3 539 354,46
364	266 235,36	3 539 370,24
365	266 236,92	3 539 360,36
366	266 257,66	3 539 363,62
367	266 256,10	3 539 373,50

368	266 349,14	3 539 388,10
369	266 459,32	3 539 405,48
370	266 567,94	3 539 422,42
371	266 675,00	3 539 439,54
372	266 815,54	3 539 461,80
373	266 910,22	3 539 476,90
374	267 029,48	3 539 495,84
375	267 108,78	3 539 508,50
376	267 201,30	3 539 523,04
377	267 269,46	3 539 533,82
378	267 359,20	3 539 548,30
379	267 446,18	3 539 562,04
380	267 555,04	3 539 579,34
381	267 605,10	3 539 587,12
382	267 615,48	3 539 528,94
383	267 619,28	3 539 510,50
384	267 639,84	3 539 514,72
385	267 636,12	3 539 532,78
386	267 625,84	3 539 590,36
387	267 677,34	3 539 598,50
388	267 802,80	3 539 618,40
389	267 893,46	3 539 632,86
390	267 968,24	3 539 699,00
391	268 064,90	3 539 784,56
392	268 102,22	3 539 817,64
393	268 150,14	3 539 860,18
394	268 222,60	3 539 924,68
395	268 277,04	3 539 972,96
396	268 314,78	3 540 006,26
397	268 401,96	3 540 083,32
398	268 462,62	3 540 137,28
399	268 542,16	3 540 207,72
400	268 596,40	3 540 255,76
401	268 602,12	3 540 252,30
402	268 614,00	3 540 269,62
403	268 612,80	3 540 270,28
404	268 660,08	3 540 312,38
405	268 737,34	3 540 380,90
406	268 796,76	3 540 433,68
407	268 853,02	3 540 483,28
408	268 928,04	3 540 549,66
409	269 024,46	3 540 635,26
410	269 068,12	3 540 673,54
411	269 142,46	3 540 739,12
412	269 178,62	3 540 770,84
413	269 215,32	3 540 803,10
414	269 258,04	3 540 840,66
415	269 304,12	3 540 881,34
416	269 349,22	3 540 921,34
417	269 401,16	3 540 968,12
418	269 509,02	3 541 063,94
419	269 615,84	3 541 158,46
420	269 675,50	3 541 211,38
421	269 734,34	3 541 264,28
422	269 778,32	3 541 303,26
423	269 824,64	3 541 343,84
424	269 905,12	3 541 383,20
425	269 979,78	3 541 419,42
426	270 035,26	3 541 419,32
427	270 164,16	3 541 419,32
428	270 241,08	3 541 419,54
429	270 247,14	3 541 358,34
430	270 256,26	3 541 271,68

431	270 265,28	3 541 189,58
432	270 272,06	3 541 122,12
433	270 281,12	3 541 034,76
434	270 290,28	3 540 946,18
435	270 298,90	3 540 862,76
436	270 306,96	3 540 785,68
437	270 316,14	3 540 698,26
438	270 324,64	3 540 615,98
439	270 330,50	3 540 557,94
440	270 326,14	3 540 538,42
441	270 346,64	3 540 533,84
442	270 351,58	3 540 556,62
443	270 345,54	3 540 618,10
444	270 337,04	3 540 700,44
445	270 327,86	3 540 787,88
446	270 319,78	3 540 864,92
447	270 311,18	3 540 948,34
448	270 302,02	3 541 036,92
449	270 292,96	3 541 124,22
450	270 286,18	3 541 191,82
451	270 277,14	3 541 273,92
452	270 268,04	3 541 360,44
453	270 262,18	3 541 419,54
454	270 347,54	3 541 419,44
455	270 468,42	3 541 419,62
456	270 594,16	3 541 419,78
457	270 725,40	3 541 419,78
458	270 819,12	3 541 419,88
459	270 902,16	3 541 419,78
460	270 985,80	3 541 420,34
461	271 112,38	3 541 420,28
462	271 189,40	3 541 420,24
463	271 266,02	3 541 409,08
464	271 348,74	3 541 398,60
465	271 364,22	3 541 317,82
466	271 412,54	3 541 276,64
467	271 454,02	3 541 239,84
468	271 491,96	3 541 206,90
469	271 471,30	3 541 175,26
470	271 446,68	3 541 137,74
471	271 423,20	3 541 102,00
472	271 404,18	3 541 072,88
473	271 394,84	3 541 058,80
474	271 412,34	3 541 047,18
475	271 421,70	3 541 061,30
476	271 440,78	3 541 090,52
477	271 464,22	3 541 126,22
478	271 488,88	3 541 163,76
479	271 519,56	3 541 210,78
480	271 467,92	3 541 255,58
481	271 426,22	3 541 292,58
482	271 383,60	3 541 328,68
483	271 370,68	3 541 395,74
484	271 478,90	3 541 381,40
485	271 599,70	3 541 364,12
486	271 723,82	3 541 348,04
487	271 860,46	3 541 329,00
488	271 973,36	3 541 313,26
489	272 046,40	3 541 303,08
490	272 033,06	3 541 246,62
491	272 010,88	3 541 154,32
492	271 996,22	3 541 092,46
493	271 975,96	3 541 008,06

494	271 964,74	3 540 961,04
495	271 955,90	3 540 944,80
496	271 974,34	3 540 934,76
497	271 984,24	3 540 953,00
498	271 996,38	3 541 003,18
499	272 016,64	3 541 087,58
500	272 031,30	3 541 149,46
501	272 053,48	3 541 241,74
502	272 067,30	3 541 300,22
503	272 149,58	3 541 289,08
504	272 274,92	3 541 271,94
505	272 416,64	3 541 252,28
506	272 547,54	3 541 234,06
507	272 665,54	3 541 217,84
508	272 811,82	3 541 197,12
509	272 934,82	3 541 179,92
510	273 069,50	3 541 161,04
511	273 201,88	3 541 142,82
512	273 338,00	3 541 123,50
513	273 468,68	3 541 105,30
514	273 594,70	3 541 087,54
515	273 719,84	3 541 070,04
516	273 847,62	3 541 052,30
517	273 931,78	3 541 040,32
518	274 022,26	3 541 041,72
519	274 134,64	3 541 043,40
520	274 229,32	3 541 044,30
521	274 335,54	3 541 045,64
522	274 428,14	3 541 046,48
523	274 529,96	3 541 047,70
524	274 630,98	3 541 048,48
525	274 736,50	3 541 049,72
526	274 845,26	3 541 050,82
527	274 946,52	3 541 052,02
528	275 033,80	3 541 053,34
529	275 094,34	3 541 053,78
530	275 178,74	3 541 054,96
531	275 258,72	3 541 055,62
532	275 389,50	3 541 056,84
533	275 496,56	3 541 058,20
1	275 552,72	3 541 058,84

Кадастровые номера земельных участков и номера кадастровых кварталов, в отношении которых испрашивается публичный сервитут объекта электросетевого хозяйства: «ВЛ-10кВ Выставка»

29:07:000000:22 (входящие в ЕЗП: 29:07:160101:667), 29:07:000000:162 (входящие в ЕЗП: 29:07:160101:1249), 29:07:000000:3884, 29:07:000000:3396, 29:07:000000:3885, 29:07:160101:1687, 29:07:160101:1243 (входящие в ЕЗП: 29:07:160101:1067, 29:07:160101:1066), 29:07:160101:1903, 29:07:160101:1709, 29:07:160301:3, 29:07:000000:3793, 29:07:160401:351, 29:07:160401:45, 29:07:160401:14, 29:07:160401:31, 29:07:160401:21, 29:07:160501:99, 29:07:160501:93, 29:07:160501:101, 29:07:160501:10, 29:07:160501:13, 29:07:160501:96, 29:07:160501:9, 29:07:160601:30, 29:07:160601:62, 29:07:160601:63, 29:07:160601:164, 29:07:161801:17, 29:07:161801:184, 29:07:161801:152, 29:07:161901:201, 29:07:161901:187, 29:07:000000:3893, 29:07:162201:70, 29:07:000000:138, 29:07:162501:41, 29:07:162601:7, 29:07:162601:85, 29:07:000000:3 (входящие в ЕЗП: 29:07:161801:8, 29:07:153101:3), 29:07:000000:3850, 29:07:162501:39, 29:07:162501:38, 29:07:162501:59, 29:07:163001:35, 29:07:163101:359, 29:07:000000:3737, 29:07:163101:124, 29:07:163101:328, 29:07:163101:33, 29:07:163501:13, 29:07:000000:3738, 29:07:000000:3739, 29:07:000000:3842, 29:07:000000:139, 29:07:000000:3716, 29:07:160401:81.

Земли кадастровых кварталов: 29:07:160101, 29:07:160301, 29:07:160401, 29:07:160501, 29:07:160601, 29:07:161801, 29:07:161901, 29:07:162101, 29:07:162201, 29:07:162301, 29:07:162501, 29:07:163001, 29:07:163101, 29:07:163501, 29:07:163601, 29:07:163901, 29:07:162601, 29:07:162701, 29:07:163201, 29:07:163301, 29:07:152301, 29:07:153101, 29:07:163801.