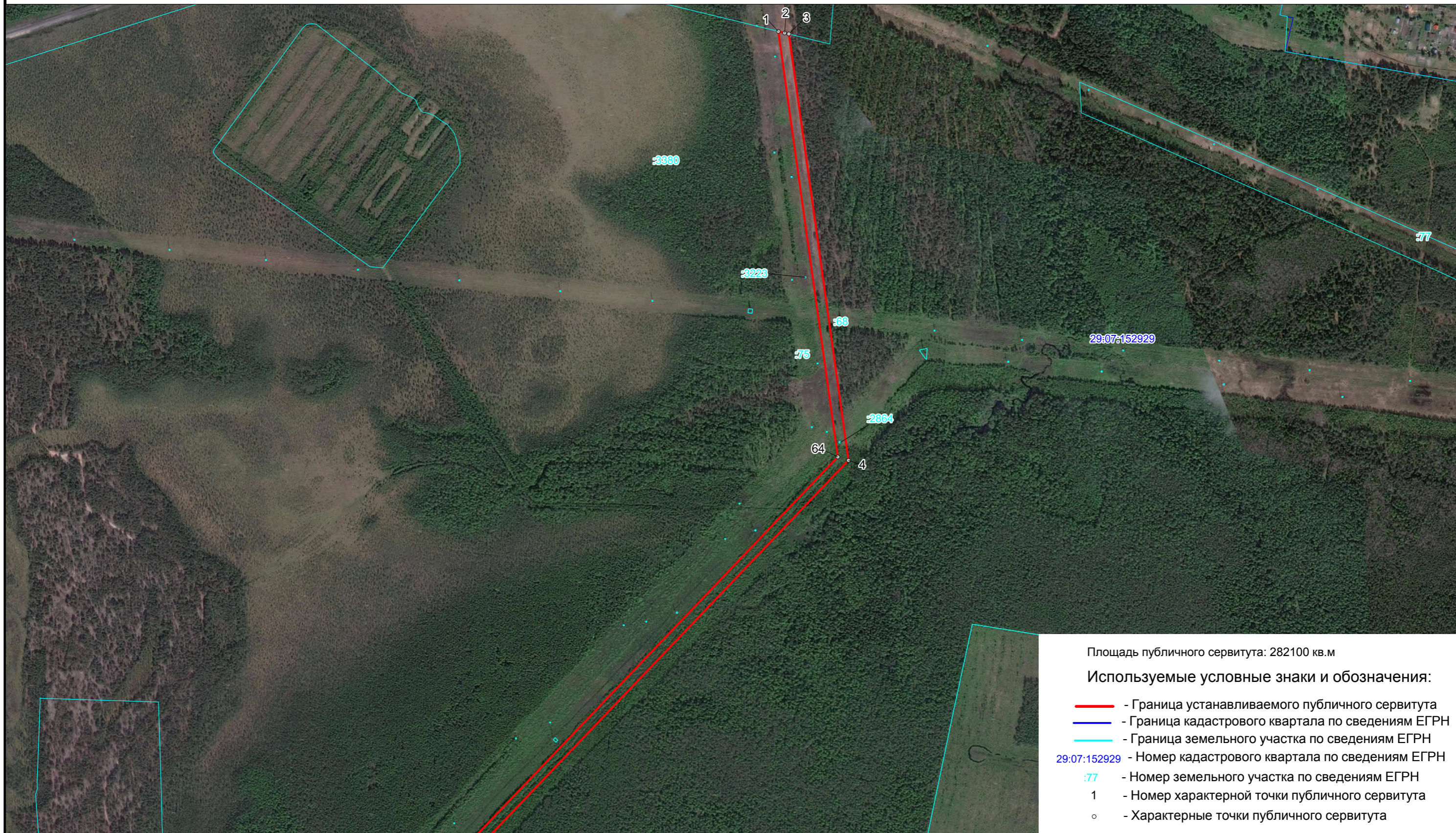
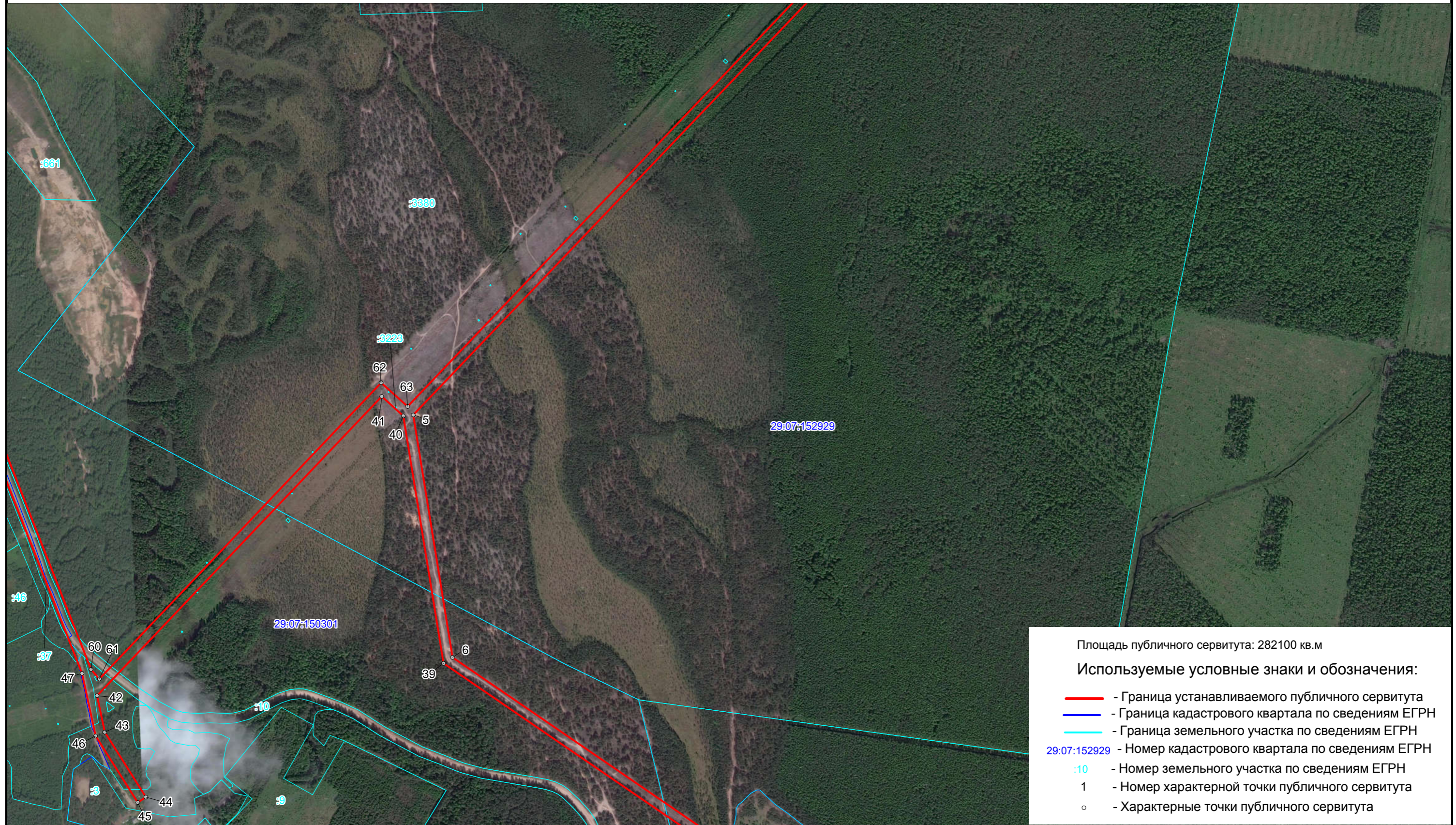
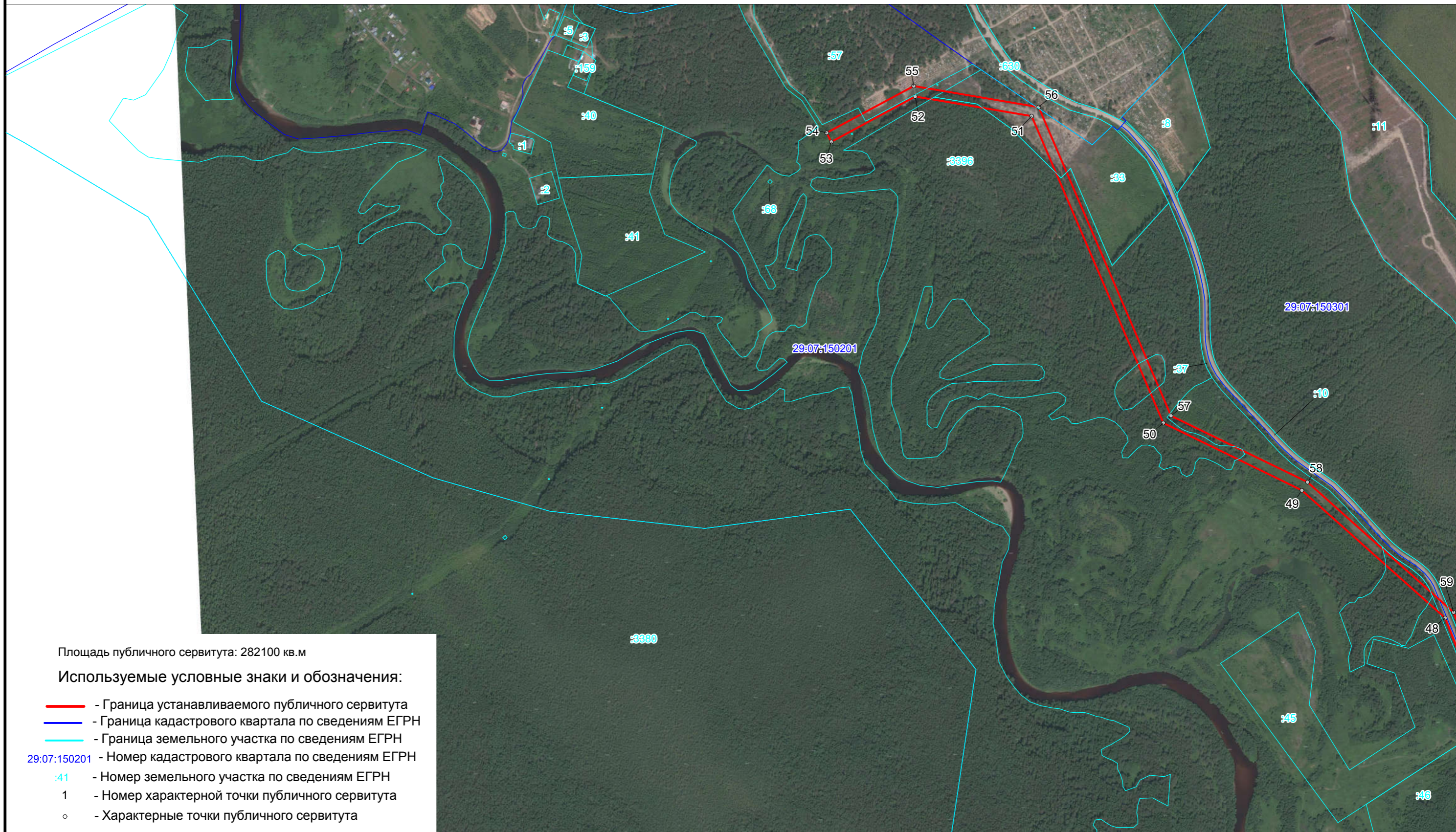


Схема расположения границ публичного сервитута
ВЛ-10кВ ПС Вершина пионер лагерь





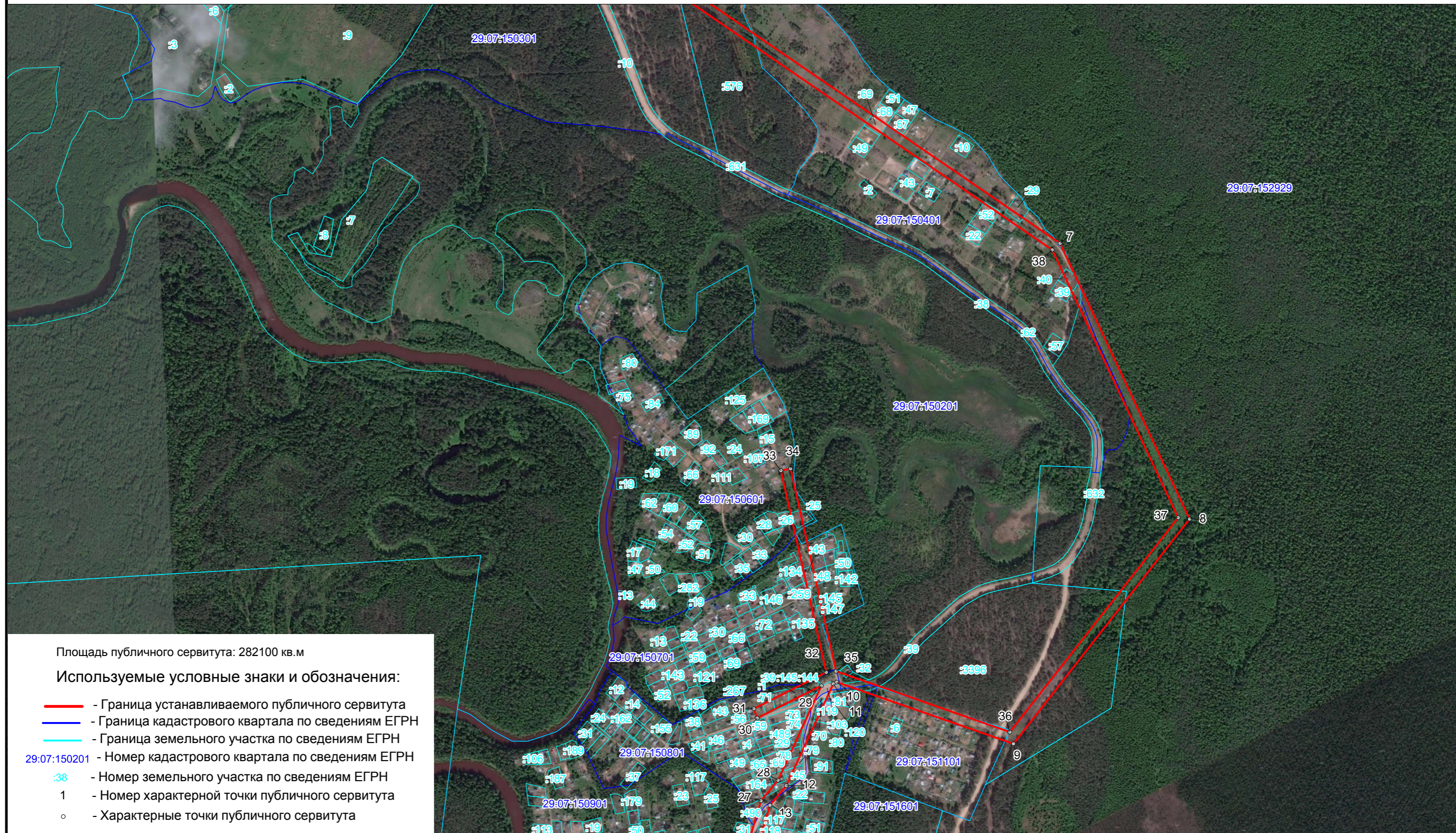


Площадь публичного сервитута: 282100 кв.м

Используемые условные знаки и обозначения:

- - Граница устанавливаемого публичного сервитута
- - Граница кадастрового квартала по сведениям ЕГРН
- - Граница земельного участка по сведениям ЕГРН
- 29:07:150201 - Номер кадастрового квартала по сведениям ЕГРН
- 41 - Номер земельного участка по сведениям ЕГРН
- 1 - Номер характерной точки публичного сервитута
- - Характерные точки публичного сервитута

Схема расположения границ публичного сервитута
ВЛ-10кВ ПС Вершина пионер лагерь



Площадь публичного сервитута: 282100 кв.м

Используемые условные знаки и обозначения:

- - Граница устанавливаемого публичного сервитута
- - Граница кадастрового квартала по сведениям ЕГРН
- - Граница земельного участка по сведениям ЕГРН
- 29:07:150201 - Номер кадастрового квартала по сведениям ЕГРН
- :38 - Номер земельного участка по сведениям ЕГРН
- 1 - Номер характерной точки публичного сервитута
- - Характерные точки публичного сервитута

Масштаб 1 : 8000

Схема расположения границ публичного сервитута
ВЛ-10кВ ПС Вершина пионер лагеря

