

"		-0,4 "
(наименование объекта, местоположение границ которого описано (далее — объект))		
/		
1	2	3
1.		, ' " -2"
2.	+/- (P +/- P)	32226 2 +/- 1 2
3.		—

1. МСК-29, зоны: Зона 3					
2.					
				(Mt),	()
	X	Y			
1	2	3	4	5	6
1	3555138.93	283719.51		0,1	—
2	3555142.40	283717.90		0,1	—
3	3555162.39	283715.88		0,1	—
4	3555189.58	283713.44		0,1	—
5	3555224.01	283710.11		0,1	—
6	3555253.89	283706.86		0,1	—
7	3555295.40	283701.44		0,1	—
8	3555304.56	283661.73		0,1	—
9	3555317.03	283609.87		0,1	—
10	3555329.07	283555.81		0,1	—
11	3555339.69	283508.72		0,1	—
12	3555350.07	283461.68		0,1	—
13	3555362.32	283408.71		0,1	—
14	3555373.70	283358.08		0,1	—
15	3555385.92	283303.99		0,1	—
16	3555406.23	283261.38		0,1	—

2.					
1	,		4	(Mt),	()
	X	Y			
1	2	3	4	5	6
17	3555426.41	283219.51		0,1	—
18	3555441.07	283189.32		0,1	—
19	3555436.38	283158.76		0,1	—
20	3555431.39	283122.94		0,1	—
21	3555425.45	283081.78		0,1	—
22	3555458.94	283069.82		0,1	—
23	3555500.42	283054.49		0,1	—
24	3555493.80	283017.45		0,1	—
25	3555486.90	282979.82		0,1	—
26	3555479.32	282939.12		0,1	—
27	3555471.97	282899.57		0,1	—
28	3555464.72	282856.76		0,1	—
29	3555460.78	282857.45		0,1	—
30	3555468.03	282900.27		0,1	—
31	3555475.38	282939.81		0,1	—
32	3555482.96	282980.51		0,1	—
33	3555489.87	283018.17		0,1	—

2.					
	,			(Mt),	()
	X	Y			
1	2	3	4	5	6
34	3555495.89	283051.90		0,1	—
35	3555457.55	283066.07		0,1	—
36	3555424.88	283077.74		0,1	—
37	3555420.38	283045.64		0,1	—
38	3555415.10	283007.60		0,1	—
39	3555409.47	282969.46		0,1	—
40	3555403.50	282928.73		0,1	—
41	3555397.74	282889.16		0,1	—
42	3555391.65	282846.90		0,1	—
43	3555387.69	282847.47		0,1	—
44	3555393.78	282889.70		0,1	—
45	3555399.54	282929.27		0,1	—
46	3555405.50	282969.99		0,1	—
47	3555411.14	283008.16		0,1	—
48	3555416.42	283046.21		0,1	—
49	3555421.26	283080.72		0,1	—
50	3555427.43	283123.48		0,1	—

2.					
	,			(Mt),	()
	X	Y			
1	2	3	4	5	6
51	3555432.42	283159.37		0,1	—
52	3555436.93	283188.70		0,1	—
53	3555422.53	283218.35		0,1	—
54	3555402.35	283260.22		0,1	—
55	3555385.08	283296.47		0,1	—
56	3555377.37	283248.33		0,1	—
57	3555371.13	283208.37		0,1	—
58	3555364.92	283167.92		0,1	—
59	3555358.85	283128.78		0,1	—
60	3555353.09	283089.91		0,1	—
61	3555349.22	283061.46		0,1	—
62	3555378.73	283057.24		0,1	—
63	3555378.18	283053.29		0,1	—
64	3555348.68	283057.49		0,1	—
65	3555343.60	283020.32		0,1	—
66	3555338.67	282980.31		0,1	—
67	3555333.45	282940.53		0,1	—

2.					
1	,		4	(Mt),	()
	X	Y			
1	2	3	4	5	6
68	3555328.10	282899.82		0,1	—
69	3555323.07	282859.58		0,1	—
70	3555319.10	282860.07		0,1	—
71	3555319.33	282861.92		0,1	—
72	3555319.31	282865.62		0,1	—
73	3555319.80	282865.62		0,1	—
74	3555324.11	282900.12		0,1	—
75	3555329.48	282941.05		0,1	—
76	3555334.70	282980.82		0,1	—
77	3555339.63	283020.84		0,1	—
78	3555344.98	283059.99		0,1	—
79	3555349.18	283090.77		0,1	—
80	3555354.94	283129.65		0,1	—
81	3555361.01	283168.78		0,1	—
82	3555367.22	283209.24		0,1	—
83	3555373.46	283249.19		0,1	—
84	3555382.08	283303.06		0,1	—

2.					
	,			(Mt),	()
	X	Y			
1	2	3	4	5	6
85	3555369.81	283357.14		0,1	—
86	3555358.43	283407.78		0,1	—
87	3555346.18	283460.74		0,1	—
88	3555338.26	283496.63		0,1	—
89	3555333.70	283461.54		0,1	—
90	3555326.76	283411.85		0,1	—
91	3555320.14	283361.08		0,1	—
92	3555314.73	283320.24		0,1	—
93	3555309.25	283280.77		0,1	—
94	3555304.26	283240.16		0,1	—
95	3555298.70	283200.35		0,1	—
96	3555293.63	283160.42		0,1	—
97	3555288.12	283121.02		0,1	—
98	3555284.28	283092.05		0,1	—
99	3555281.58	283073.52		0,1	—
100	3555275.79	283031.50		0,1	—
101	3555270.36	282992.74		0,1	—

2.					
1	,		4	(Mt),	()
	X	Y			
1	2	3	4	5	6
102	3555265.39	282953.02		0,1	—
103	3555260.46	282913.09		0,1	—
104	3555255.33	282871.82		0,1	—
105	3555204.58	282879.90		0,1	—
106	3555205.21	282883.85		0,1	—
107	3555250.57	282876.63		0,1	—
108	3555251.73	282878.11		0,1	—
109	3555252.05	282877.86		0,1	—
110	3555256.46	282913.41		0,1	—
111	3555261.39	282953.34		0,1	—
112	3555266.36	282992.98		0,1	—
113	3555271.78	283032.06		0,1	—
114	3555277.60	283074.00		0,1	—
115	3555280.31	283092.53		0,1	—
116	3555284.18	283121.76		0,1	—
117	3555289.66	283160.92		0,1	—
118	3555294.73	283200.83		0,1	—

2.					
	,			(Mt),	()
	X	Y			
1	2	3	4	5	6
119	3555300.29	283240.69		0,1	—
120	3555305.28	283281.28		0,1	—
121	3555310.76	283320.76		0,1	—
122	3555316.17	283361.59		0,1	—
123	3555322.79	283412.37		0,1	—
124	3555329.73	283462.06		0,1	—
125	3555320.17	283473.77		0,1	—
126	3555323.27	283476.30		0,1	—
127	3555330.44	283467.51		0,1	—
128	3555335.39	283505.53		0,1	—
129	3555334.79	283505.37		0,1	—
130	3555333.77	283509.24		0,1	—
131	3555335.38	283509.66		0,1	—
132	3555325.18	283554.88		0,1	—
133	3555313.14	283608.93		0,1	—
134	3555300.66	283660.83		0,1	—
135	3555294.24	283688.65		0,1	—

2.					
	,			(Mt),	()
	X	Y			
1	2	3	4	5	6
136	3555290.29	283660.35		0,1	—
137	3555284.85	283620.42		0,1	—
138	3555279.73	283580.65		0,1	—
139	3555273.12	283530.65		0,1	—
140	3555267.68	283489.71		0,1	—
141	3555263.64	283461.89		0,1	—
142	3555258.38	283419.54		0,1	—
143	3555251.20	283371.31		0,1	—
144	3555245.19	283330.16		0,1	—
145	3555239.75	283288.17		0,1	—
146	3555234.35	283246.09		0,1	—
147	3555228.69	283206.06		0,1	—
148	3555223.09	283167.23		0,1	—
149	3555218.83	283135.27		0,1	—
150	3555214.67	283103.39		0,1	—
151	3555215.40	283102.96		0,1	—
152	3555214.40	283101.29		0,1	—

2.					
	,			(Mt),	()
	X	Y			
1	2	3	4	5	6
153	3555208.74	283061.61		0,1	—
154	3555204.35	283027.29		0,1	—
155	3555199.01	282989.49		0,1	—
156	3555199.34	282988.52		0,1	—
157	3555198.84	282988.35		0,1	—
158	3555193.20	282949.63		0,1	—
159	3555187.31	282902.54		0,1	—
160	3555160.42	282887.74		0,1	—
161	3555115.67	282896.31		0,1	—
162	3555079.76	282899.57		0,1	—
163	3555080.12	282903.55		0,1	—
164	3555114.12	282900.46		0,1	—
165	3555117.32	282929.00		0,1	—
166	3555123.63	282981.97		0,1	—
167	3555124.40	283020.95		0,1	—
168	3555128.39	283020.95		0,1	—
169	3555127.61	282981.61		0,1	—

2.					
	,			(Mt),	()
	X	Y			
1	2	3	4	5	6
170	3555121.31	282928.58		0,1	—
171	3555118.11	282900.12		0,1	—
172	3555159.75	282891.94		0,1	—
173	3555183.61	282905.06		0,1	—
174	3555189.29	282950.52		0,1	—
175	3555194.91	282989.10		0,1	—
176	3555194.26	282991.00		0,1	—
177	3555195.23	282991.34		0,1	—
178	3555200.38	283027.79		0,1	—
179	3555204.77	283062.12		0,1	—
180	3555210.36	283101.32		0,1	—
181	3555209.91	283101.59		0,1	—
182	3555210.54	283102.65		0,1	—
183	3555214.86	283135.76		0,1	—
184	3555219.12	283167.72		0,1	—
185	3555224.72	283206.55		0,1	—
186	3555230.38	283246.58		0,1	—

2.					
	,			(Mt),	()
	X	Y			
1	2	3	4	5	6
187	3555235.78	283288.65		0,1	—
188	3555241.22	283330.65		0,1	—
189	3555247.23	283371.80		0,1	—
190	3555254.13	283418.07		0,1	—
191	3555226.91	283421.41		0,1	—
192	3555227.50	283425.37		0,1	—
193	3555254.66	283422.04		0,1	—
194	3555259.68	283462.41		0,1	—
195	3555263.67	283489.94		0,1	—
196	3555269.16	283531.16		0,1	—
197	3555275.77	283581.19		0,1	—
198	3555280.89	283620.97		0,1	—
199	3555286.33	283660.86		0,1	—
200	3555291.40	283697.25		0,1	—
201	3555290.36	283698.09		0,1	—
202	3555254.31	283702.79		0,1	—
203	3555252.20	283701.54		0,1	—

2.					
1	,		4	(Mt),	()
	X	Y			
1	2	3	4	5	6
204	3555251.27	283703.13		0,1	—
205	3555225.73	283705.90		0,1	—
206	3555220.35	283665.62		0,1	—
207	3555221.58	283662.39		0,1	—
208	3555219.83	283661.73		0,1	—
209	3555214.25	283620.11		0,1	—
210	3555215.57	283617.54		0,1	—
211	3555213.78	283616.63		0,1	—
212	3555208.19	283574.91		0,1	—
213	3555209.41	283572.16		0,1	—
214	3555207.72	283571.41		0,1	—
215	3555202.40	283533.16		0,1	—
216	3555203.62	283530.50		0,1	—
217	3555201.92	283529.73		0,1	—
218	3555196.20	283488.80		0,1	—
219	3555187.88	283428.39		0,1	—
220	3555184.09	283396.79		0,1	—

2.					
	,			(Mt),	()
	X	Y			
1	2	3	4	5	6
221	3555179.26	283359.96		0,1	—
222	3555173.97	283322.72		0,1	—
223	3555169.35	283288.26		0,1	—
224	3555164.19	283252.22		0,1	—
225	3555159.35	283216.57		0,1	—
226	3555154.54	283181.72		0,1	—
227	3555175.12	283157.52		0,1	—
228	3555172.07	283154.93		0,1	—
229	3555153.85	283176.36		0,1	—
230	3555149.84	283145.06		0,1	—
231	3555145.46	283114.35		0,1	—
232	3555147.05	283112.13		0,1	—
233	3555145.64	283111.12		0,1	—
234	3555168.98	283065.65		0,1	—
235	3555165.42	283063.82		0,1	—
236	3555141.00	283111.40		0,1	—
237	3555145.84	283145.34		0,1	—

2.					
	,			(Mt),	()
	X	Y			
1	2	3	4	5	6
238	3555150.46	283181.39		0,1	—
239	3555155.35	283216.82		0,1	—
240	3555160.18	283252.48		0,1	—
241	3555165.35	283288.51		0,1	—
242	3555169.97	283322.98		0,1	—
243	3555175.26	283360.24		0,1	—
244	3555180.09	283397.07		0,1	—
245	3555183.64	283426.64		0,1	—
246	3555155.71	283429.77		0,1	—
247	3555128.96	283432.73		0,1	—
248	3555127.38	283432.07		0,1	—
249	3555123.94	283406.24		0,1	—
250	3555120.05	283374.84		0,1	—
251	3555115.54	283340.62		0,1	—
252	3555110.72	283307.49		0,1	—
253	3555106.22	283274.53		0,1	—
254	3555101.85	283242.90		0,1	—

2.					
	,			(Mt),	()
	X	Y			
1	2	3	4	5	6
255	3555097.45	283209.22		0,1	—
256	3555093.51	283209.73		0,1	—
257	3555097.88	283243.41		0,1	—
258	3555102.25	283275.05		0,1	—
259	3555106.76	283308.01		0,1	—
260	3555111.59	283341.23		0,1	—
261	3555116.07	283375.25		0,1	—
262	3555119.98	283406.82		0,1	—
263	3555123.73	283434.89		0,1	—
264	3555126.31	283458.86		0,1	—
265	3555130.30	283458.43		0,1	—
266	3555127.97	283436.86		0,1	—
267	3555155.98	283433.77		0,1	—
268	3555184.15	283430.59		0,1	—
269	3555192.20	283489.09		0,1	—
270	3555198.12	283531.37		0,1	—
271	3555203.91	283573.07		0,1	—

2.					
	,			(Mt),	()
	X	Y			
1	2	3	4	5	6
272	3555209.96	283618.21		0,1	—
273	3555216.02	283663.45		0,1	—
274	3555221.75	283706.32		0,1	—
275	3555189.31	283709.45		0,1	—
276	3555164.25	283711.70		0,1	—
277	3555161.94	283677.62		0,1	—
278	3555158.67	283639.66		0,1	—
279	3555154.89	283602.17		0,1	—
280	3555152.07	283570.99		0,1	—
281	3555147.36	283530.89		0,1	—
282	3555143.40	283531.36		0,1	—
283	3555148.10	283571.41		0,1	—
284	3555150.91	283602.59		0,1	—
285	3555154.68	283640.00		0,1	—
286	3555157.95	283677.96		0,1	—
287	3555160.27	283712.08		0,1	—
288	3555141.26	283714.00		0,1	—

2.					
	,			(Mt),	()
	X	Y			
1	2	3	4	5	6
289	3555137.90	283715.54		0,1	—
1	3555138.93	283719.51		0,1	—

2.					
	,			(Mt),	()
	X	Y			
1	2	3	4	5	6
290	3555119.51	283724.27		0,1	—
291	3555118.48	283720.31		0,1	—
292	3555043.88	283723.57		0,1	—
293	3555043.76	283720.89		0,1	—
294	3555043.17	283720.89		0,1	—
295	3555035.33	283676.02		0,1	—
296	3555026.80	283630.14		0,1	—
297	3555020.66	283596.86		0,1	—
298	3555025.13	283604.92		0,1	—
299	3555028.63	283602.99		0,1	—
300	3555018.35	283584.33		0,1	—
301	3555010.12	283539.45		0,1	—
302	3555001.91	283494.56		0,1	—
303	3554993.53	283448.61		0,1	—
304	3554990.49	283430.59		0,1	—
305	3554984.64	283402.50		0,1	—
306	3554976.20	283355.38		0,1	—

2.					
1	,		4	(Mt),	()
	X	Y			
1	2	3	4	5	6
307	3554967.96	283310.64		0,1	—
308	3554996.54	283295.06		0,1	—
309	3555032.36	283274.88		0,1	—
310	3555026.32	283241.84		0,1	—
311	3555021.07	283213.29		0,1	—
312	3555013.51	283170.49		0,1	—
313	3555006.93	283136.13		0,1	—
314	3554999.56	283095.46		0,1	—
315	3554992.19	283056.71		0,1	—
316	3554984.48	283014.81		0,1	—
317	3554977.05	282974.84		0,1	—
318	3554969.69	282935.14		0,1	—
319	3554966.88	282919.61		0,1	—
320	3554968.40	282919.75		0,1	—
321	3554968.50	282918.67		0,1	—
322	3555000.49	282912.59		0,1	—
323	3555033.39	282908.24		0,1	—

2.					
	,			(Mt),	()
	X	Y			
1	2	3	4	5	6
324	3555041.14	282946.70		0,1	—
325	3555048.05	282983.48		0,1	—
326	3555055.12	283018.04		0,1	—
327	3555062.41	283058.34		0,1	—
328	3555066.35	283057.63		0,1	—
329	3555059.13	283017.64		0,1	—
330	3555051.97	282982.68		0,1	—
331	3555045.07	282945.91		0,1	—
332	3555036.55	282903.80		0,1	—
333	3554999.77	282908.65		0,1	—
334	3554962.11	282915.79		0,1	—
335	3554965.70	282935.52		0,1	—
336	3554973.05	282975.20		0,1	—
337	3554980.55	283015.56		0,1	—
338	3554988.28	283057.57		0,1	—
339	3554995.63	283096.19		0,1	—
340	3555003.00	283136.85		0,1	—

2.					
1	,		4	(Mt),	()
	X	Y			
1	2	3	4	5	6
341	3555009.57	283171.22		0,1	—
342	3555017.13	283214.02		0,1	—
343	3555022.39	283242.56		0,1	—
344	3555027.91	283272.79		0,1	—
345	3554994.62	283291.55		0,1	—
346	3554967.19	283306.50		0,1	—
347	3554958.45	283260.08		0,1	—
348	3554951.35	283220.79		0,1	—
349	3554943.72	283182.16		0,1	—
350	3554936.81	283142.13		0,1	—
351	3554929.84	283104.53		0,1	—
352	3554922.79	283065.22		0,1	—
353	3554915.59	283025.79		0,1	—
354	3554908.18	282985.82		0,1	—
355	3554900.31	282943.76		0,1	—
356	3554896.38	282944.49		0,1	—
357	3554904.25	282986.56		0,1	—

2.					
	,			(Mt),	()
	X	Y			
1	2	3	4	5	6
358	3554911.66	283026.53		0,1	—
359	3554918.84	283065.87		0,1	—
360	3554925.91	283105.27		0,1	—
361	3554932.88	283142.88		0,1	—
362	3554939.79	283182.88		0,1	—
363	3554947.42	283221.51		0,1	—
364	3554954.53	283260.87		0,1	—
365	3554963.36	283307.78		0,1	—
366	3554937.03	283310.15		0,1	—
367	3554937.39	283314.14		0,1	—
368	3554964.10	283311.73		0,1	—
369	3554972.28	283356.17		0,1	—
370	3554980.72	283403.28		0,1	—
371	3554986.57	283431.37		0,1	—
372	3554989.60	283449.39		0,1	—
373	3554997.99	283495.33		0,1	—
374	3555006.19	283540.17		0,1	—

2.					
	,			(Mt),	()
	X	Y			
1	2	3	4	5	6
375	3555014.48	283585.37		0,1	—
376	3555023.14	283632.35		0,1	—
377	3555031.40	283676.75		0,1	—
378	3555039.62	283723.81		0,1	—
379	3555004.98	283726.29		0,1	—
380	3554975.33	283727.56		0,1	—
381	3554975.27	283724.93		0,1	—
382	3554974.77	283724.93		0,1	—
383	3554968.82	283694.05		0,1	—
384	3554961.13	283653.62		0,1	—
385	3554953.44	283614.18		0,1	—
386	3554946.49	283575.36		0,1	—
387	3554939.53	283535.99		0,1	—
388	3554931.95	283496.65		0,1	—
389	3554924.20	283457.35		0,1	—
390	3554917.01	283418.05		0,1	—
391	3554909.56	283379.48		0,1	—

2.					
1	,		4	(Mt),	()
	X	Y			
1	2	3	4	5	6
392	3554902.49	283341.57		0,1	—
393	3554903.47	283340.76		0,1	—
394	3554902.02	283339.00		0,1	—
395	3554897.31	283310.93		0,1	—
396	3554916.92	283309.27		0,1	—
397	3554916.58	283305.29		0,1	—
398	3554896.59	283306.98		0,1	—
399	3554889.38	283269.96		0,1	—
400	3554881.92	283228.88		0,1	—
401	3554874.81	283191.48		0,1	—
402	3554867.03	283150.91		0,1	—
403	3554859.93	283113.24		0,1	—
404	3554852.70	283073.64		0,1	—
405	3554845.40	283033.85		0,1	—
406	3554838.70	282995.18		0,1	—
407	3554831.29	282953.58		0,1	—
408	3554827.36	282954.28		0,1	—

2.					
1	,		4	(Mt),	()
	X	Y			
1	2	3	4	5	6
409	3554827.73	282956.39		0,1	—
410	3554828.13	282959.87		0,1	—
411	3554828.35	282959.87		0,1	—
412	3554834.77	282995.88		0,1	—
413	3554841.46	283034.54		0,1	—
414	3554848.76	283074.34		0,1	—
415	3554855.99	283113.92		0,1	—
416	3554863.09	283151.60		0,1	—
417	3554870.87	283192.16		0,1	—
418	3554877.98	283229.57		0,1	—
419	3554885.44	283270.65		0,1	—
420	3554892.91	283308.97		0,1	—
421	3554892.64	283309.13		0,1	—
422	3554893.07	283309.84		0,1	—
423	3554898.13	283339.98		0,1	—
424	3554897.84	283340.22		0,1	—
425	3554898.27	283340.73		0,1	—

2.					
	,			(Mt),	()
	X	Y			
1	2	3	4	5	6
426	3554905.63	283380.22		0,1	—
427	3554913.08	283418.79		0,1	—
428	3554920.27	283458.09		0,1	—
429	3554927.87	283496.64		0,1	—
430	3554913.11	283519.66		0,1	—
431	3554916.48	283521.82		0,1	—
432	3554928.97	283502.33		0,1	—
433	3554935.00	283533.62		0,1	—
434	3554914.25	283527.80		0,1	—
435	3554913.17	283531.65		0,1	—
436	3554935.82	283538.00		0,1	—
437	3554942.57	283576.11		0,1	—
438	3554949.52	283614.94		0,1	—
439	3554957.20	283654.37		0,1	—
440	3554964.89	283694.80		0,1	—
441	3554971.23	283727.73		0,1	—
442	3554940.33	283729.05		0,1	—

2.					
1	,		4	(Mt),	()
	X	Y			
1	2	3	4	5	6
443	3554906.02	283730.35		0,1	—
444	3554904.02	283728.68		0,1	—
445	3554899.49	283703.07		0,1	—
446	3554892.60	283666.86		0,1	—
447	3554885.40	283626.52		0,1	—
448	3554878.02	283586.59		0,1	—
449	3554871.11	283546.65		0,1	—
450	3554863.73	283508.01		0,1	—
451	3554856.15	283468.65		0,1	—
452	3554848.36	283429.06		0,1	—
453	3554841.37	283390.36		0,1	—
454	3554834.00	283352.94		0,1	—
455	3554834.65	283352.63		0,1	—
456	3554833.46	283350.19		0,1	—
457	3554827.97	283321.03		0,1	—
458	3554820.37	283281.02		0,1	—
459	3554813.24	283242.52		0,1	—

2.					
	,			(Mt),	()
	X	Y			
1	2	3	4	5	6
460	3554806.09	283203.15		0,1	—
461	3554798.56	283163.70		0,1	—
462	3554791.06	283125.25		0,1	—
463	3554783.45	283085.03		0,1	—
464	3554775.93	283045.50		0,1	—
465	3554768.99	283007.27		0,1	—
466	3554763.84	282979.93		0,1	—
467	3554764.64	282979.57		0,1	—
468	3554763.13	282976.17		0,1	—
469	3554762.80	282974.43		0,1	—
470	3554758.87	282975.17		0,1	—
471	3554765.06	283008.01		0,1	—
472	3554772.00	283046.24		0,1	—
473	3554779.52	283085.76		0,1	—
474	3554787.13	283125.98		0,1	—
475	3554794.63	283164.47		0,1	—
476	3554802.16	283203.92		0,1	—

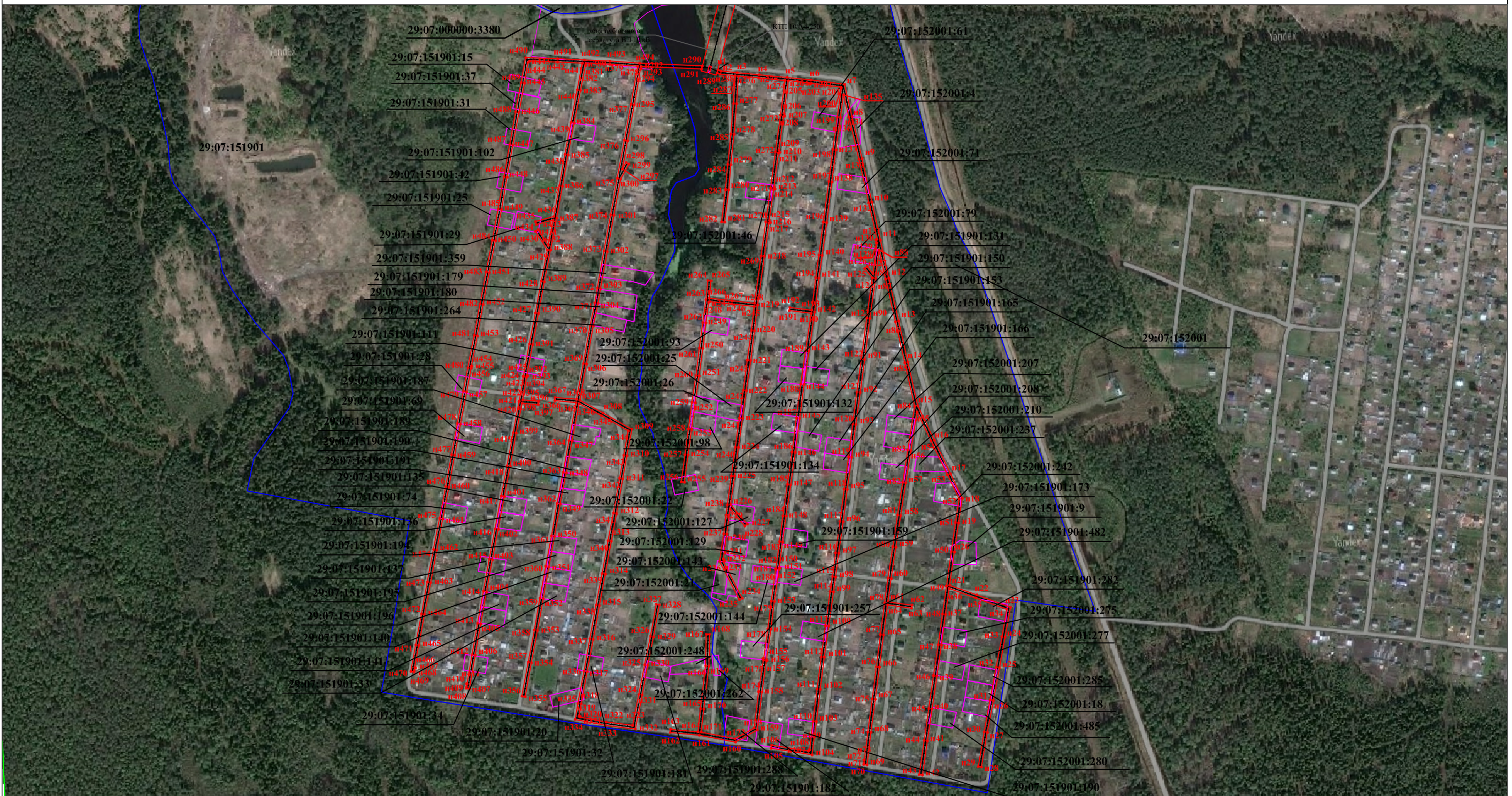
2.					
1	,		4	(Mt),	()
	X	Y			
1	2	3	4	5	6
477	3554809.32	283243.31		0,1	—
478	3554816.45	283281.81		0,1	—
479	3554824.04	283321.77		0,1	—
480	3554829.63	283351.45		0,1	—
481	3554837.44	283391.10		0,1	—
482	3554844.43	283429.80		0,1	—
483	3554852.21	283469.36		0,1	—
484	3554859.79	283508.72		0,1	—
485	3554867.18	283547.37		0,1	—
486	3554874.08	283587.30		0,1	—
487	3554881.46	283627.23		0,1	—
488	3554888.60	283667.20		0,1	—
489	3554895.56	283703.78		0,1	—
490	3554900.99	283734.54		0,1	—
491	3554940.48	283733.04		0,1	—
492	3554973.66	283731.63		0,1	—
493	3555005.14	283730.29		0,1	—

2.					
	,			(Mt),	()
	X	Y			
1	2	3	4	5	6
494	3555042.00	283727.65		0,1	—
290	3555119.51	283724.27		0,1	—

Графическое описание местоположения границы зоны публичного сервитута для эксплуатации объекта электросетевого хозяйства "ВЛ-0,4 кВ" на кадастровом плане территории кадастровых кварталов 29:07:152001 и 29:07:151901

от "___" _____ 2022 г. № _____

Адрес (местоположение): Российская Федерация, Архангельская область, Котласский муниципальный район, СНТ "Железнодорожник-2"



Масштаб 1:5000

Условные обозначения:

- - граница кадастрового квартала ;
- - граница зоны публичного сервитута , сведения о которой достаточны для определения ее местоположения ;
- - существующая часть границы земельного участка , имеющиеся в ЕГРН сведения о которой достаточны для определения ее местоположения ;
- П - обозначение характерной точки границы зоны публичного сервитута , сведения о которой позволяют однозначно определить ее местоположение на местности ;
- 29:07:152001 - номер кадастрового квартала ;
- 29:07:152001:20 - кадастровый номер земельного участка .

Дата "___" _____ 2022 г. Кадастровый инженер _____ Н.А. Огорелкова