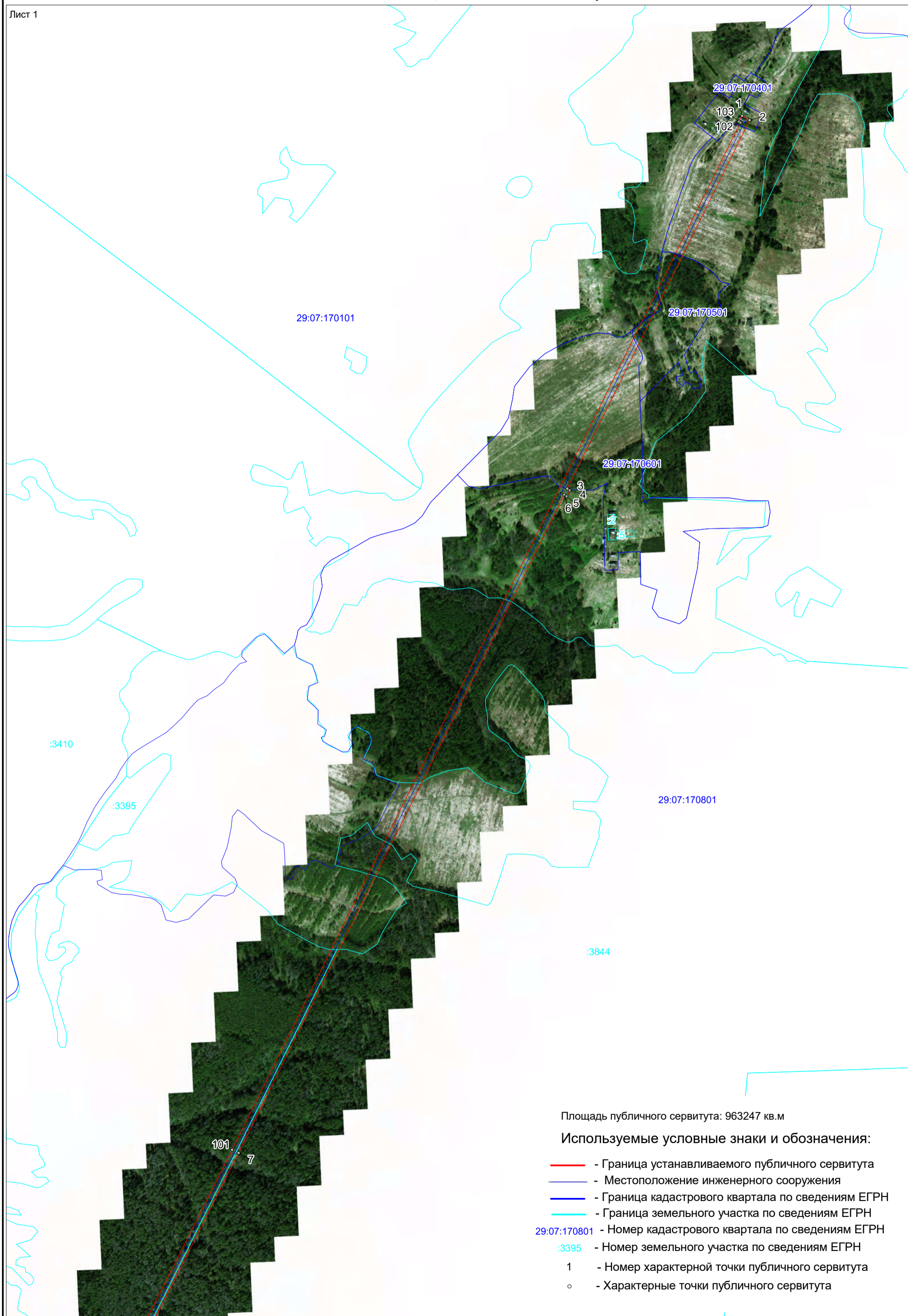


Схема расположения границ публичного сервитута
ВЛ-10кВ с/з Котласский, ВЛ-10кВ Савватия-Воробино

Лист 1



Площадь публичного сервитута: 963247 кв.м

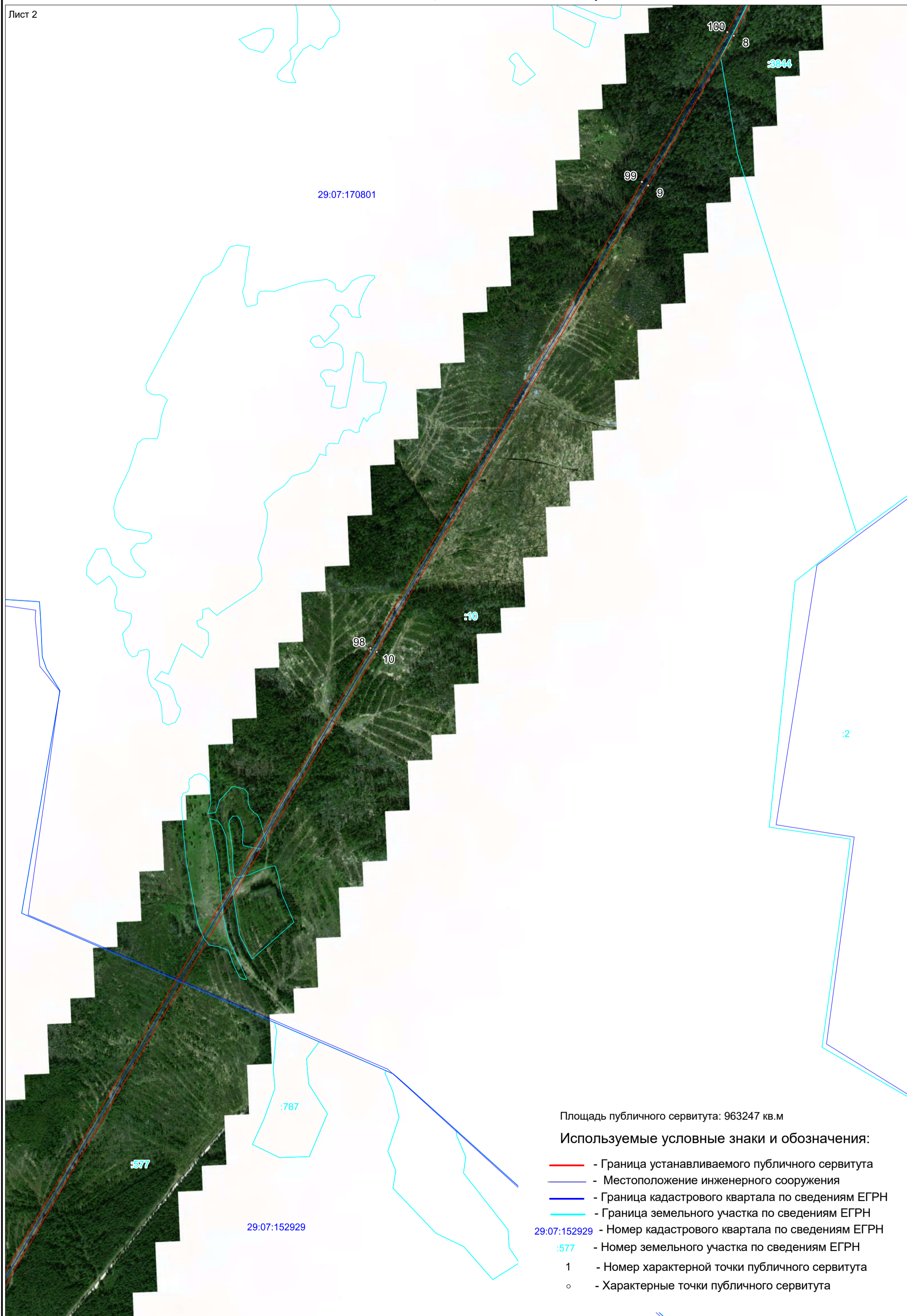
Используемые условные знаки и обозначения:

- - Граница устанавливаемого публичного сервитута
- - Местоположение инженерного сооружения
- - Граница кадастрового квартала по сведениям ЕГРН
- - Граница земельного участка по сведениям ЕГРН
- 29:07:170801 - Номер кадастрового квартала по сведениям ЕГРН
- :3395 - Номер земельного участка по сведениям ЕГРН
- 1 - Номер характерной точки публичного сервитута
- - Характерные точки публичного сервитута

Масштаб 1 : 10000

Схема расположения границ публичного сервитута
ВЛ-10кВ с/з Котласский, ВЛ-10кВ Савватия-Воробино

Лист 2



29:07:170801

100

8

3844

99

9

10

98

10

:2

:787

:577

29:07:152929

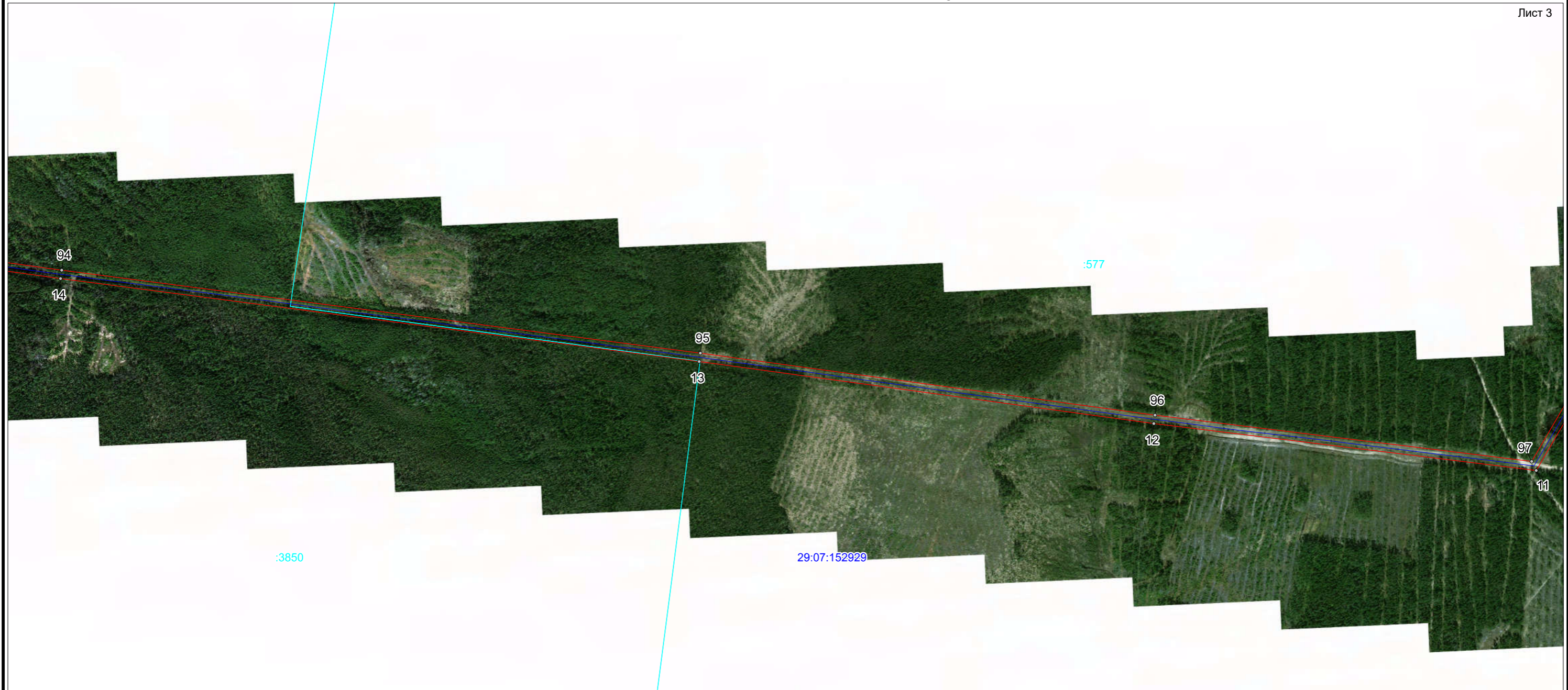
Площадь публичного сервитута: 963247 кв.м

Используемые условные знаки и обозначения:

- - Граница устанавливаемого публичного сервитута
- - Местоположение инженерного сооружения
- - Граница кадастрового квартала по сведениям ЕГРН
- - Граница земельного участка по сведениям ЕГРН
- 29:07:152929 - Номер кадастрового квартала по сведениям ЕГРН
- :577 - Номер земельного участка по сведениям ЕГРН
- 1 - Номер характерной точки публичного сервитута
- - Характерные точки публичного сервитута

Масштаб 1 : 10000

Схема расположения границ публичного сервитута
ВЛ-10кВ с/з Котласский, ВЛ-10кВ Савватия-Воробино



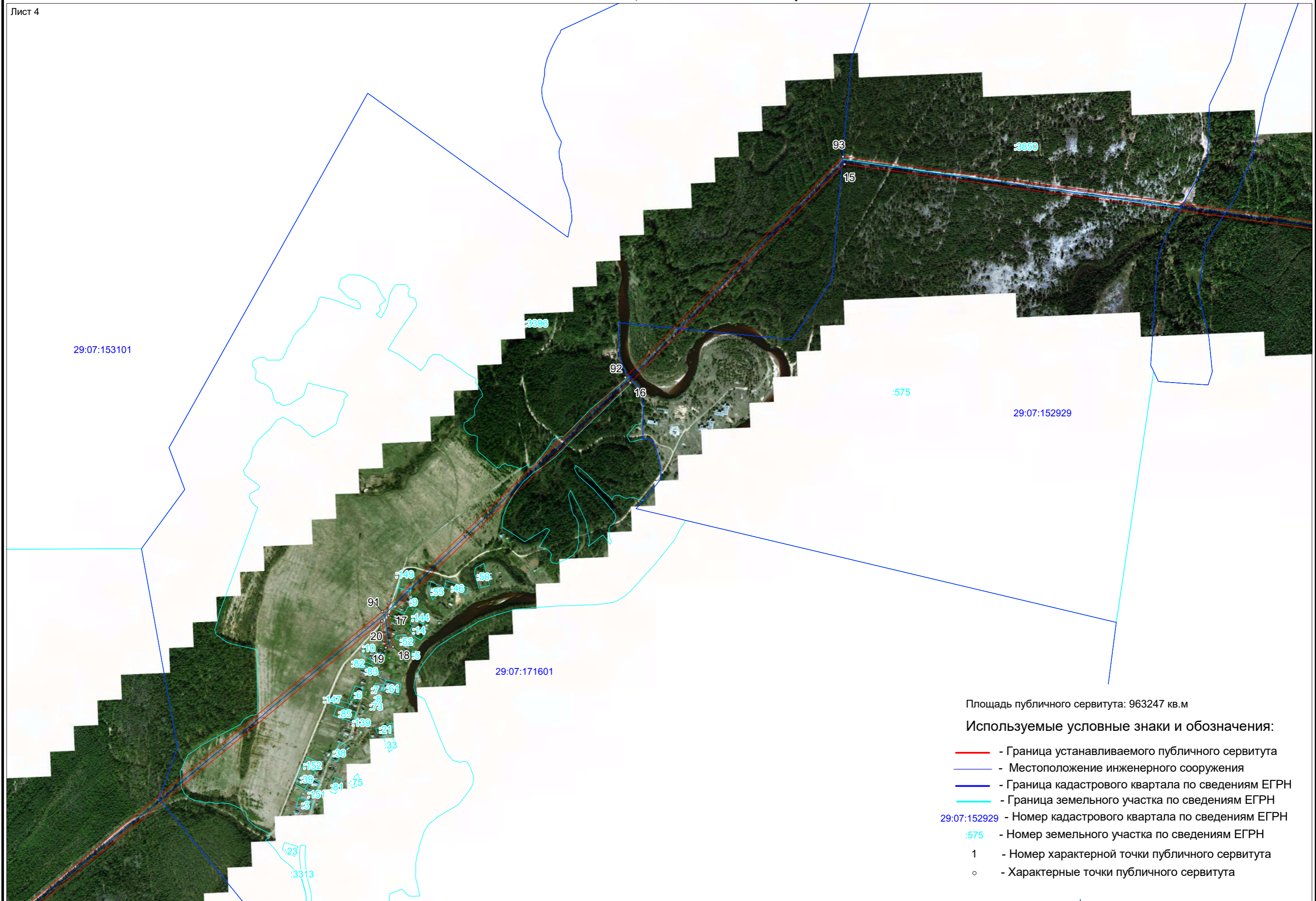
Площадь публичного сервитута: 963247 кв.м

Используемые условные знаки и обозначения:

- - Граница устанавливаемого публичного сервитута
- - Местоположение инженерного сооружения
- - Граница кадастрового квартала по сведениям ЕГРН
- - Граница земельного участка по сведениям ЕГРН
- 29:07:152929 - Номер кадастрового квартала по сведениям ЕГРН
- :3850 - Номер земельного участка по сведениям ЕГРН
- 1 - Номер характерной точки публичного сервитута
- - Характерные точки публичного сервитута

Схема расположения границ публичного сервитута
ВЛ-10кВ с/з Котласский, ВЛ-10кВ Савватия-Воробино

Лист 4



29:07:153101

:3396

93

:3350

15

92

:575

29:07:152929

16

:149

:55

:46

:50

91

:9

:144

:14

:52

:18

:5

:20

:10

:19

:32

:38

:7

:61

:147

:35

:139

:38

:21

:33

:152

:39

:61

:75

:151

:3

:23

:3313

29:07:171601

Площадь публичного сервитута: 963247 кв.м

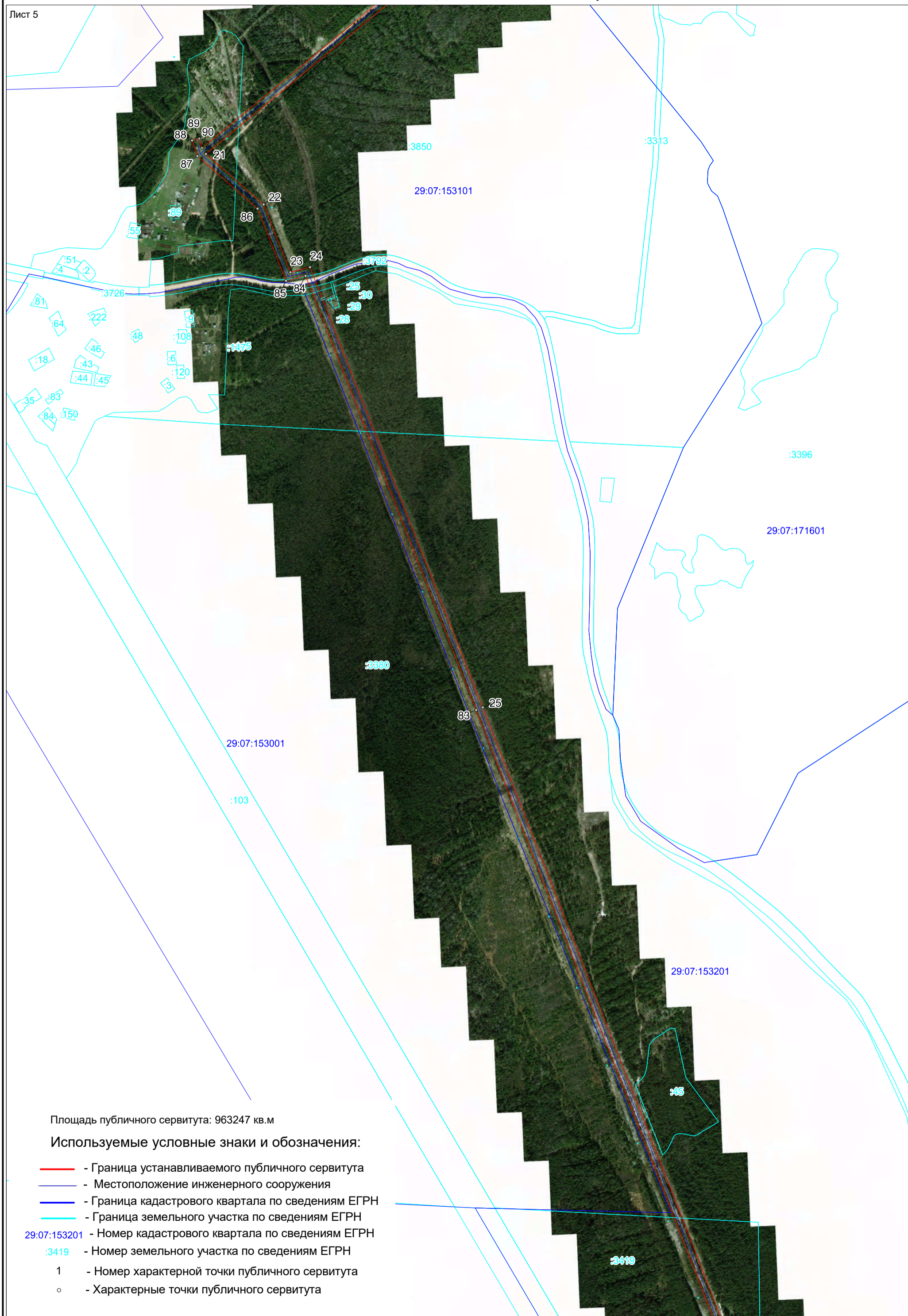
Используемые условные знаки и обозначения:

- - Граница устанавливаемого публичного сервитута
- - Местоположение инженерного сооружения
- - Граница кадастрового квартала по сведениям ЕГРН
- - Граница земельного участка по сведениям ЕГРН
- 29:07:152929 - Номер кадастрового квартала по сведениям ЕГРН
- :575 - Номер земельного участка по сведениям ЕГРН
- 1 - Номер характерной точки публичного сервитута
- o - Характерные точки публичного сервитута

Масштаб 1 : 10000

Схема расположения границ публичного сервитута
ВЛ-10кВ с/з Котласский, ВЛ-10кВ Савватия-Воробино

Лист 5



Масштаб 1 : 10000

Схема расположения границ публичного сервитута
ВЛ-10кВ с/з Котласский, ВЛ-10кВ Савватия-Воробино

Площадь публичного сервитута: 963247 кв.м

Используемые условные знаки и обозначения:

- - Граница устанавливаемого публичного сервитута
- - Местоположение инженерного сооружения
- - Граница кадастрового квартала по сведениям ЕГРН
- - Граница земельного участка по сведениям ЕГРН
- 29:07:171001 - Номер кадастрового квартала по сведениям ЕГРН
- :3410 - Номер земельного участка по сведениям ЕГРН
- 1 - Номер характерной точки публичного сервитута
- - Характерные точки публичного сервитута



Схема расположения границ публичного сервитута
ВЛ-10кВ с/з Котласский, ВЛ-10кВ Савватия-Воробино



Площадь публичного сервитута: 963247 кв.м

Используемые условные знаки и обозначения:

- - Граница устанавливаемого публичного сервитута
- - Местоположение инженерного сооружения
- - Граница кадастрового квартала по сведениям ЕГРН
- - Граница земельного участка по сведениям ЕГРН

29:07:153201 - Номер кадастрового квартала по сведениям ЕГРН

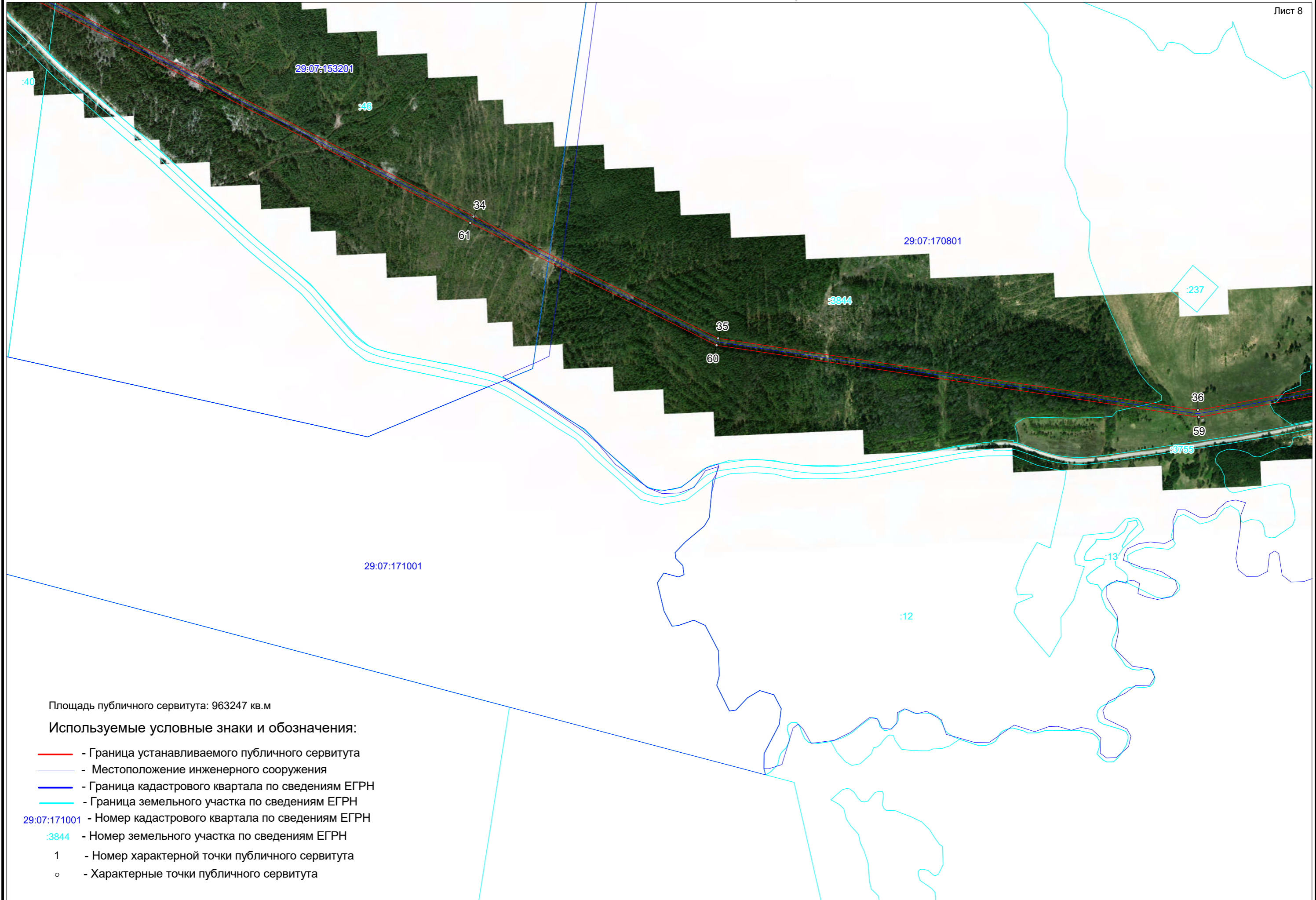
3395 - Номер земельного участка по сведениям ЕГРН

1 - Номер характерной точки публичного сервитута

○ - Характерные точки публичного сервитута

Масштаб 1 : 10000

Схема расположения границ публичного сервитута
ВЛ-10кВ с/з Котласский, ВЛ-10кВ Савватия-Воробино



Площадь публичного сервитута: 963247 кв.м

Используемые условные знаки и обозначения:

- - Граница устанавливаемого публичного сервитута
- - Местоположение инженерного сооружения
- - Граница кадастрового квартала по сведениям ЕГРН
- - Граница земельного участка по сведениям ЕГРН
- 29:07:171001 - Номер кадастрового квартала по сведениям ЕГРН
- :3844 - Номер земельного участка по сведениям ЕГРН
- 1 - Номер характерной точки публичного сервитута
- o - Характерные точки публичного сервитута

Схема расположения границ публичного сервитута
ВЛ-10кВ с/з Котласский, ВЛ-10кВ Савватия-Воробино

Площадь публичного сервитута: 963247 кв.м

Используемые условные знаки и обозначения:

- - Граница устанавливаемого публичного сервитута
- - Местоположение инженерного сооружения
- - Граница кадастрового квартала по сведениям ЕГРН
- - Граница земельного участка по сведениям ЕГРН
- 29:07:170801 - Номер кадастрового квартала по сведениям ЕГРН
- 3844 - Номер земельного участка по сведениям ЕГРН
- 1 - Номер характерной точки публичного сервитута
- o - Характерные точки публичного сервитута

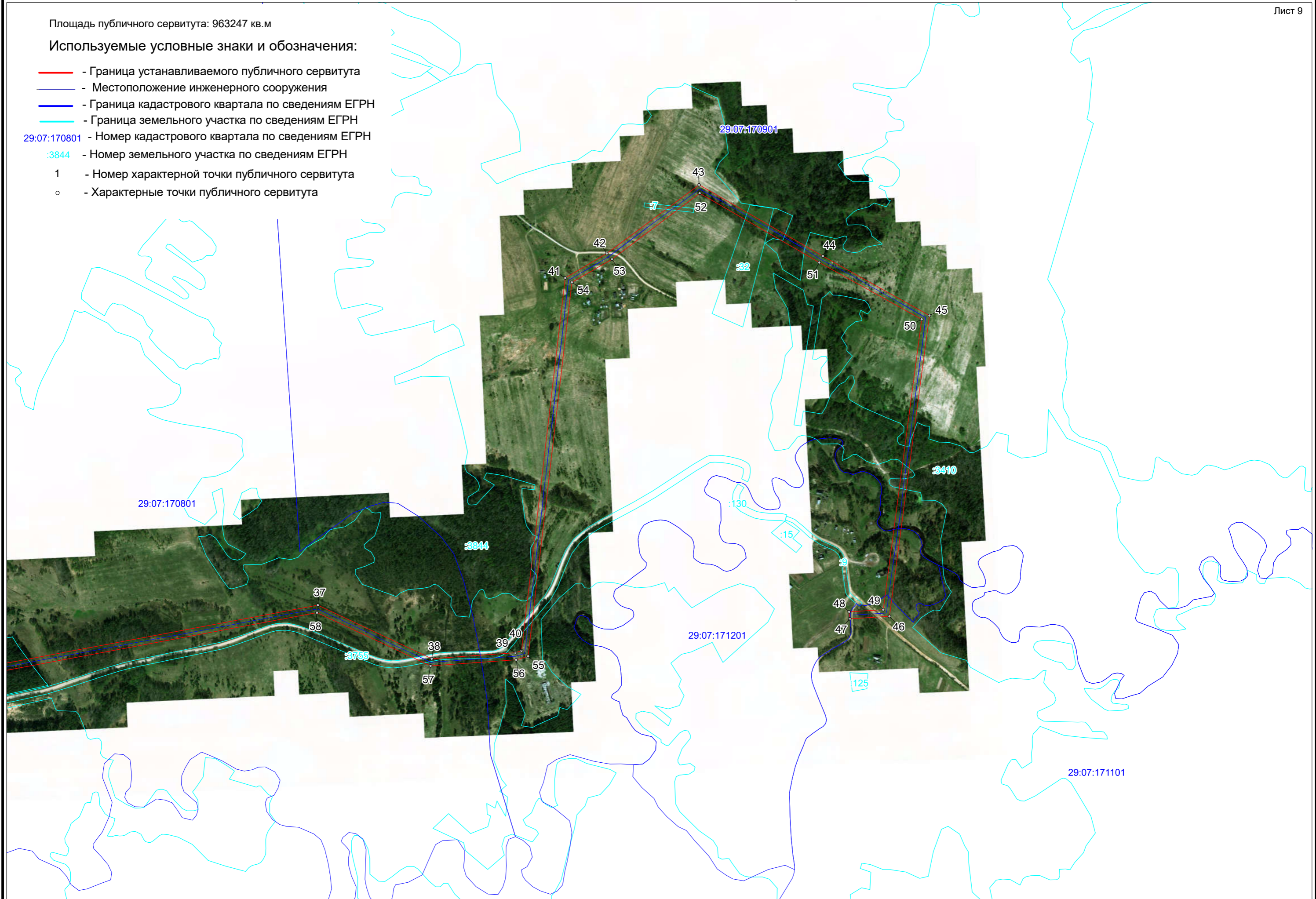


Схема расположения границ публичного сервитута
ВЛ-10кВ с/з Котласский, ВЛ-10кВ Савватия-Воробино

Лист 10

Площадь публичного сервитута: 963247 кв.м

Используемые условные знаки и обозначения:

- - Граница устанавливаемого публичного сервитута
- - Местоположение инженерного сооружения
- - Граница кадастрового квартала по сведениям ЕГРН
- - Граница земельного участка по сведениям ЕГРН
- 29:07:171001 - Номер кадастрового квартала по сведениям ЕГРН
- :3792 - Номер земельного участка по сведениям ЕГРН
- 1 - Номер характерной точки публичного сервитута
- - Характерные точки публичного сервитута



Масштаб 1 : 10000